

NACHFOLGEND FINDET IHR DIE ANFAHRTS- BESCHREIBUNGEN ZU UNSEREN LERN- SPAZIERGANG- TREFFPUNKTEN



**LASST EUCH IN DIE
LSP-WHATSAPP-GRUPPE
AUFNEHMEN, DANN KOMMEN SIE
ALLE AUCH ONLINE.**

VERSION 2, 26.12.2024

Nachfolgend möchte ich Euch eine Übersicht über die verschiedenen Treffpunkte unserer Lernspaziergänge geben, die wir in 2025 geplant haben und hoffen, dass sie aussagekräftig sind.

KONTAKT & ANMELDUNGEN

Volker Urff Koch

Leipziger Straße 520 | 34260 Kaufungen

Büro: +49 (0) 56 05 - 93 97 729

Mobil: +49 (0) 170 851 - 70 74

E-Mail: info@hundeschule-volkerkoch.de



Liebe Teilnehmer an den Lernspaziergängen,

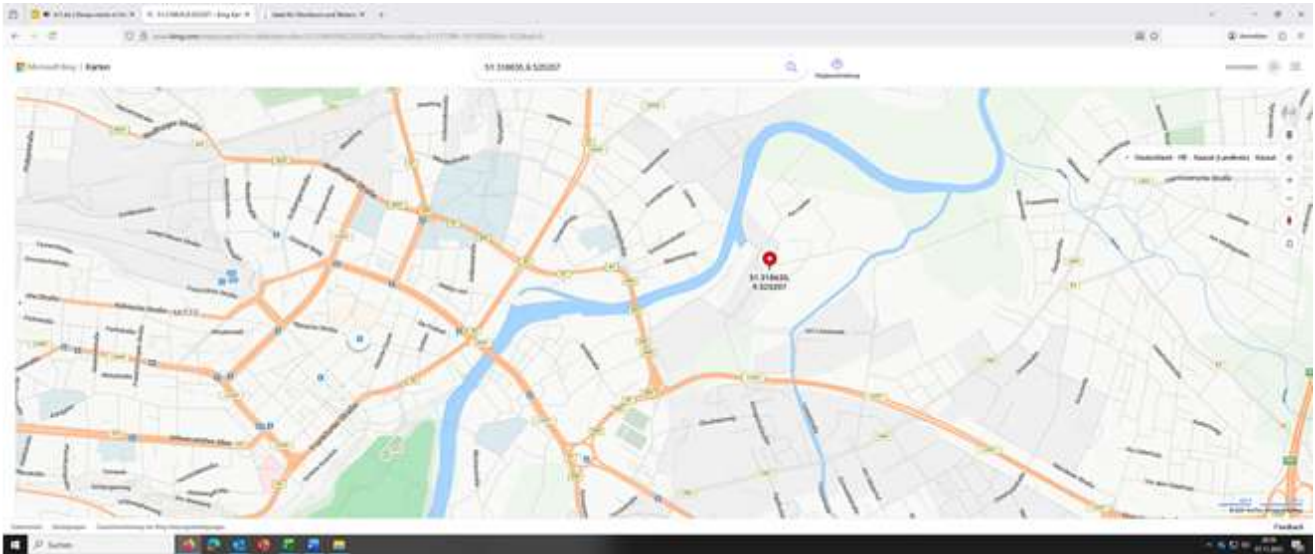
nicht immer gibt es eine reine Postadresse, die unseren Treffpunkt eindeutig identifiziert. Aus diesem Grund habe ich nachfolgend alle Treffpunkte aufgeführt und auch die der anderen Veranstaltungen damit Ihr es einfacher habt.

Sollte sich jemand nicht zutrauen, den Treffpunkt aus eigenen Kräften zu finden, so bitte ich um einen frühzeitigen Anruf damit wir uns ggf. verabreden können, um mir zum Treffpunkt folgen zu können.

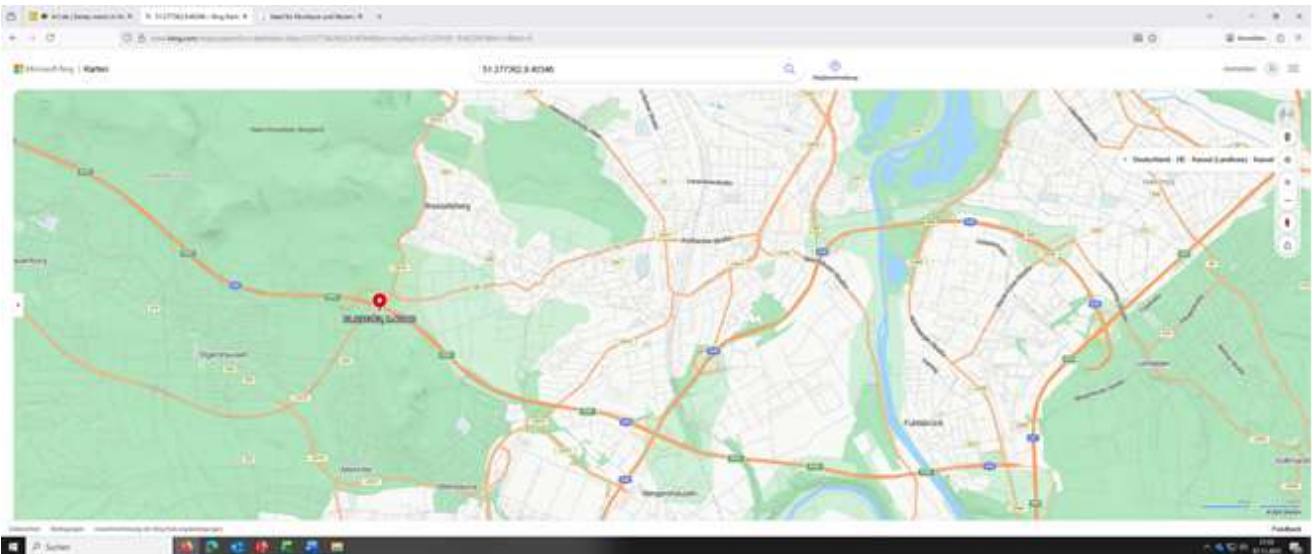
Ich würde mich sehr freuen, wenn Euch diese Übersicht zusagt und bin für konstruktive Ideen und Vorschläge dankbar.

Euer
Volker Koch

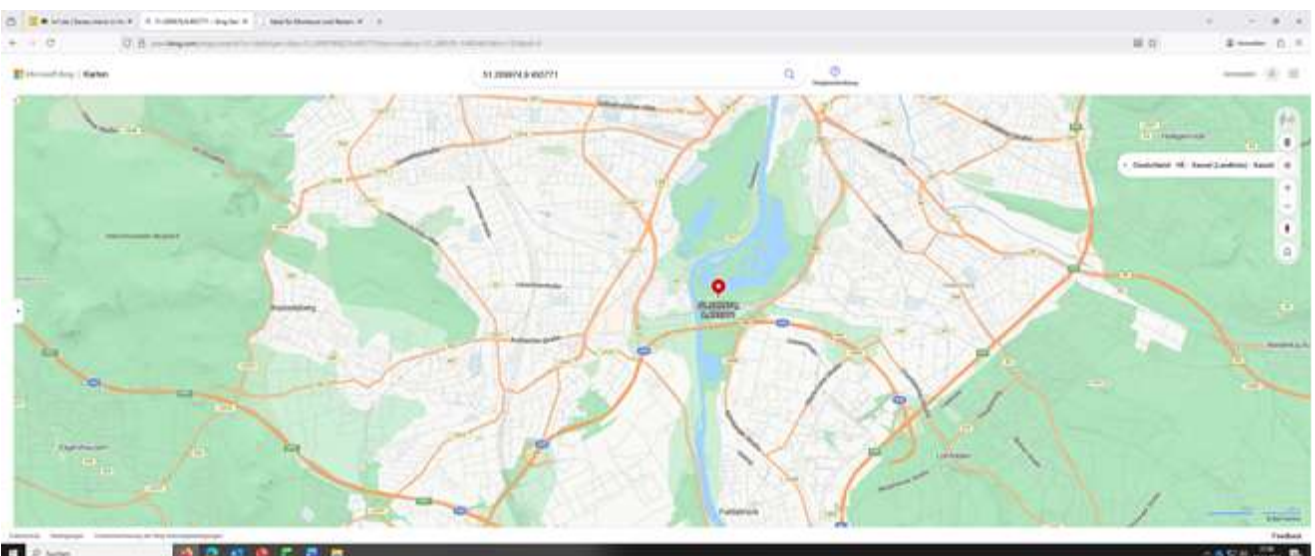
TREFFPUNKT 01: 34125 KASSEL-AM HAFEN, AM OBI VORBEI, IM 2. RECHTSKNICK LINKS ABBIEGEN, ABER DIE RECHTE DER BEIDEN FAHRBAHNEN, DIESER STRASSE FOLGEN GANZ DURCH BIS ZUM PARKPLATZ (KLEINGARTENANLAGE HELLEBERG)



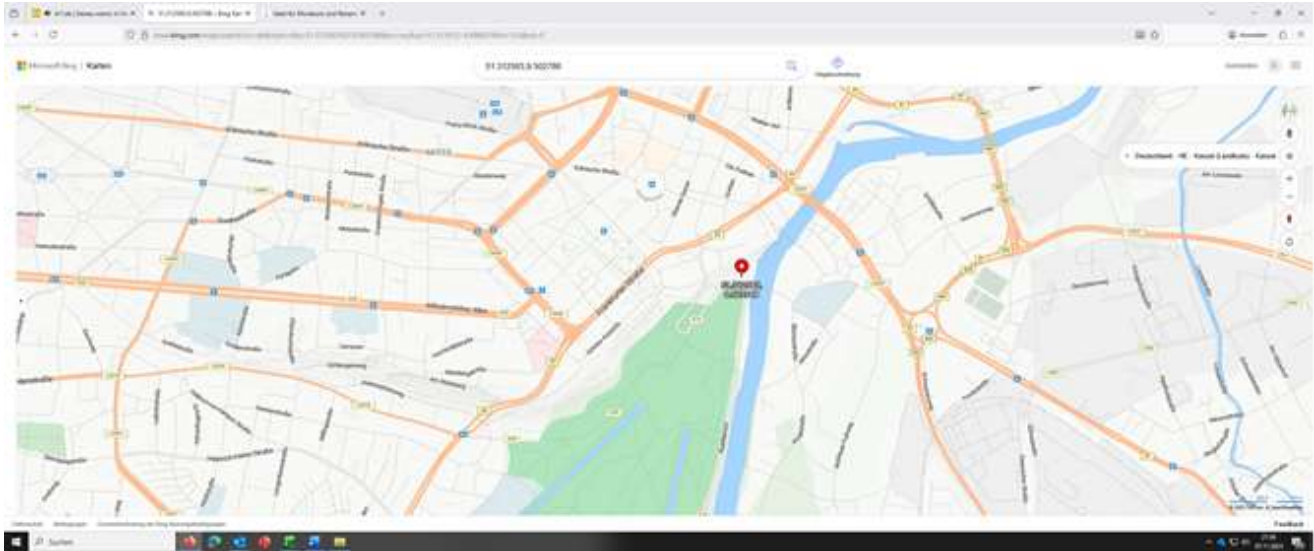
TREFFPUNKT 02: P&R-PARKPLATZ, AS WILHELMSHÖHE, RICHTUNG SCHAUENBURG UND GLEICH HINTER DER BRÜCKE ÜBER DIE A44 LINKS AUF DEN PARKPLATZ.



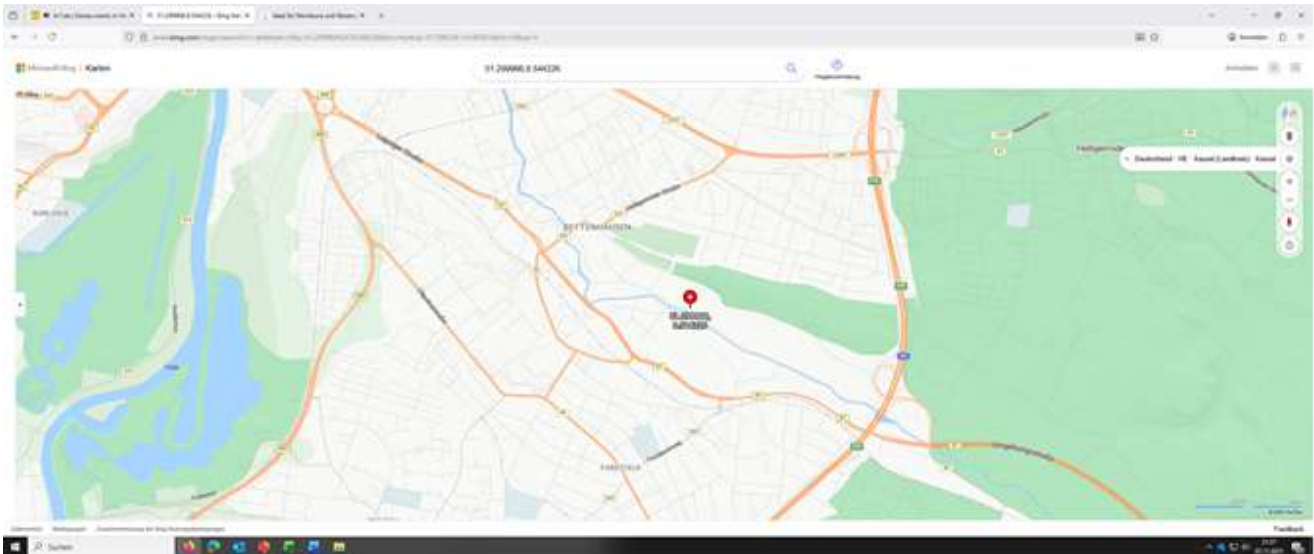
TREFFPUNKT 03: EHEM. BUGA-HAUPTINGANG, ZUFAHRT VON DER DAMASCHKESTRASSE, TREFFPUNKT AUF DEM RUNDEN PLATZ KURZ VOR DER „STRANDBAR“



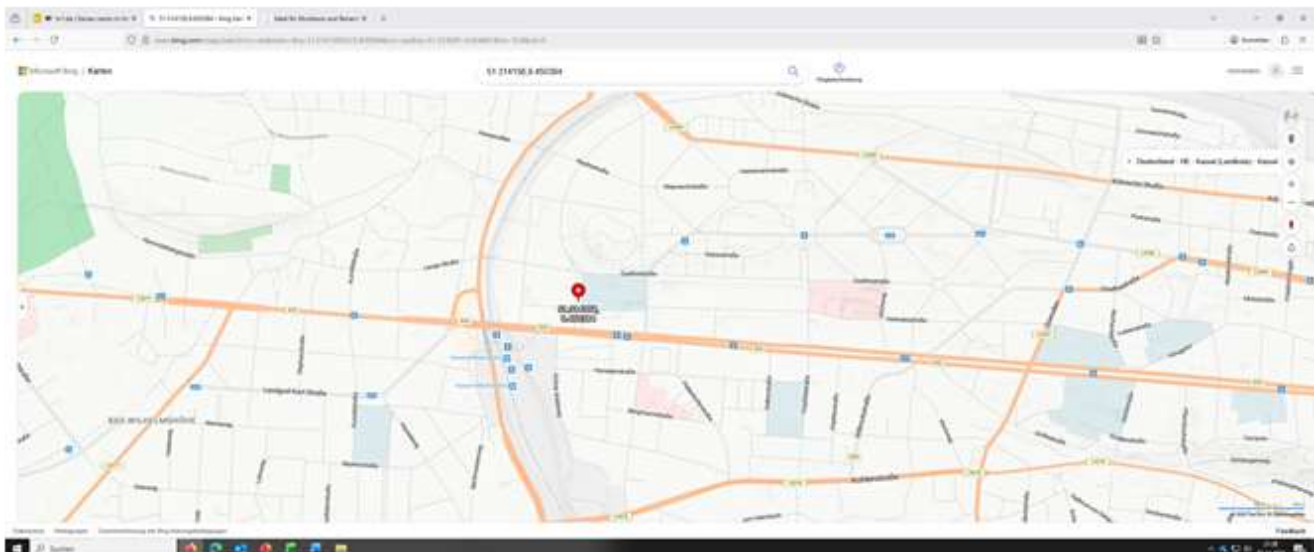
TREFFPUNKT 04: PARKPLATZ AN DER DRAHTBRÜCKE AM AUEDAMM. GLEICH NEBEN DEM PARKPLATZ, FÜR DEN FALL DER KONZERTMUSCHELSAISON IST DAS TREFFEN AUF DEM RP-PARKPLATZ OBERHALB.



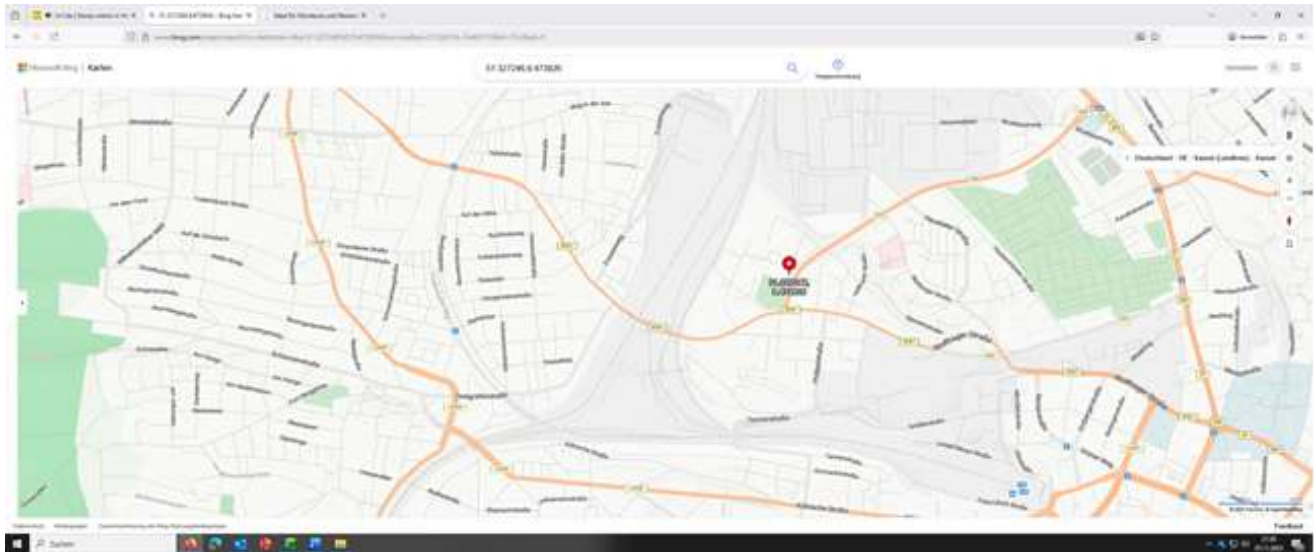
TREFFPUNKT 05: KASSEL-BETTENHAUSEN, CORNELIUS-GELLERTKAMPFBahn, LEIPZIGER STRASSE, HERWIGSMÜHLENWEG, AM ENDE LINKS IN DEN LOH-MÜHLENWEG, AM ENDE RECHTS, OLEBACHWEG, DURCH BIS ZUM ENDE.



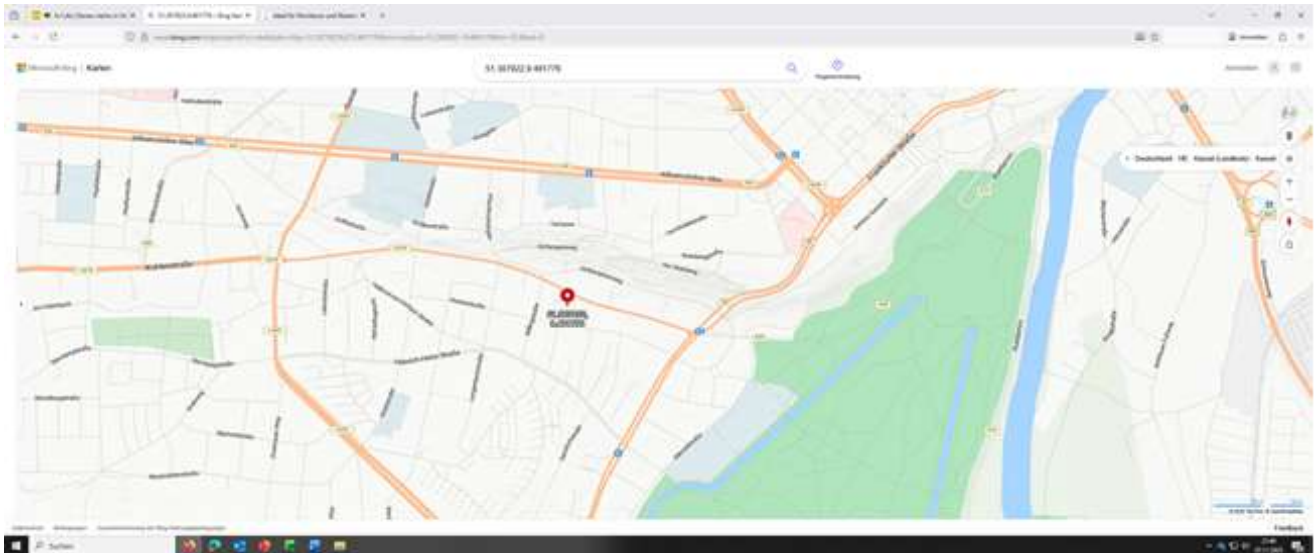
TREFFPUNKT 06: ICE-BAHNHOFWILHELMSHÖHE DAG HAMMARSKJÖLD STRASSE, 34119 KASSEL, AM SCHLAGBAUM EINFAHRT ZUM BUNDESSOZIALGERICHT TREFFEN WIR UNS.



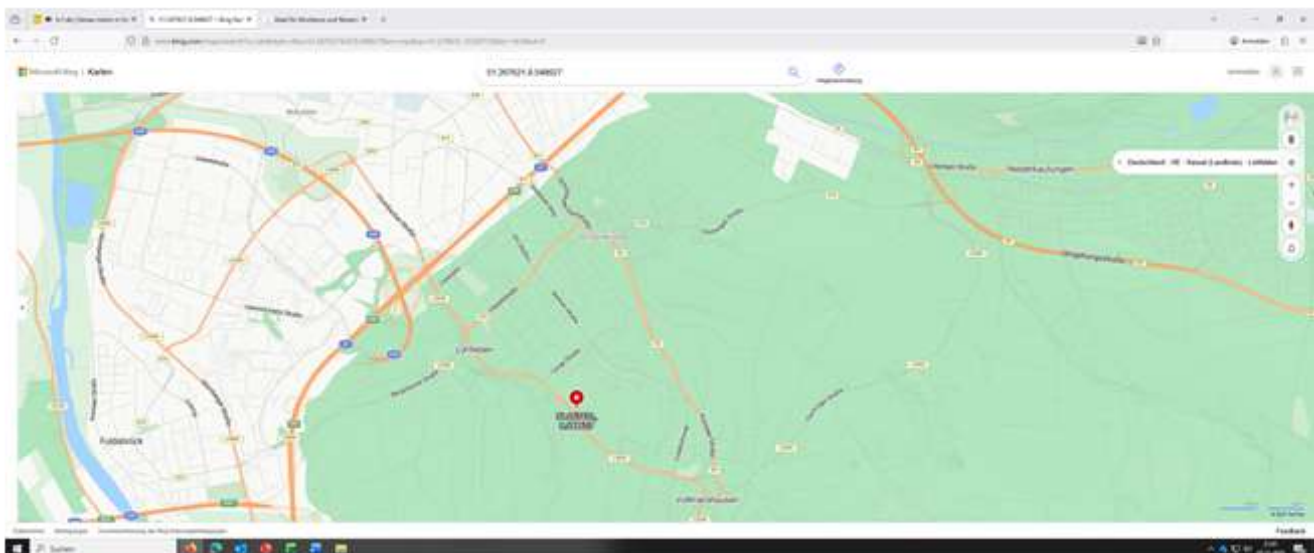
TREFFPUNKT 07: GELNHÄUSER STRASSE, SCHREBERGÄRTENPARKPLATZ, WOLFHAGER STRASSE STADTAUSWÄRTS, HINTER DEM KUNSTWERK „3 PFERDEÄRSCHEN“ RECHTS EINBIEGEN UND NACH CA. 200 M LINKS AUF DEN PARKPLATZ



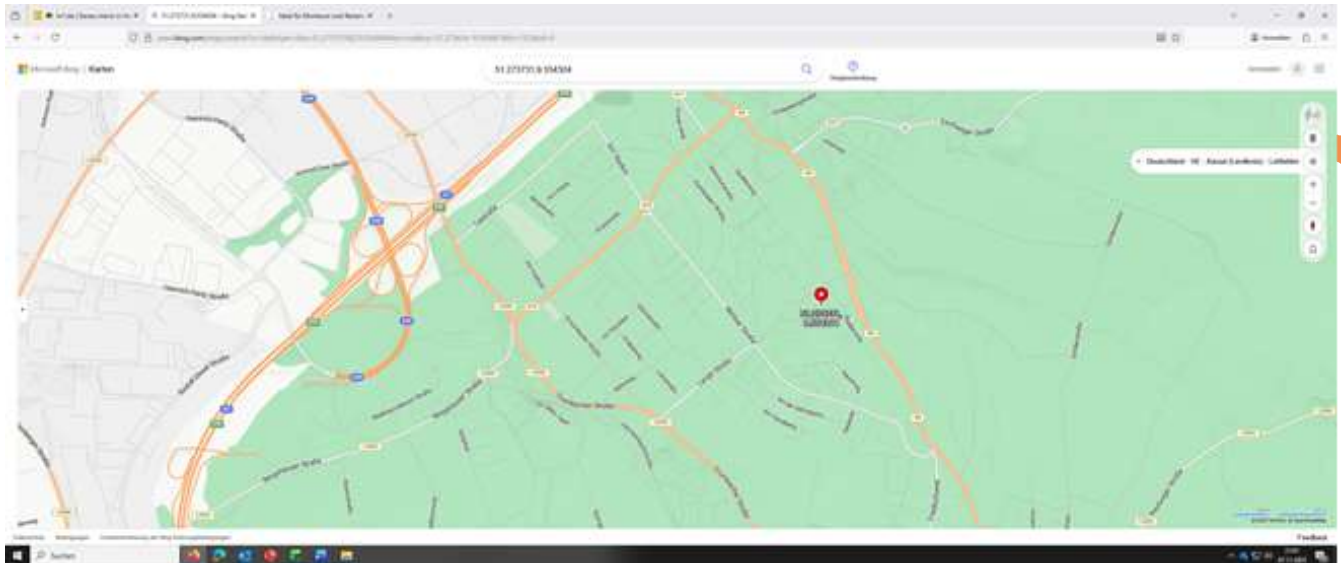
TREFFPUNKT 08: VON DER FRANKFURTER STRASSE IN DIE TISCHBEINSTRASSE (PARKEN NETTO-GETRÄNKEMARKT, TISCHBEINSTRASSE 59. 34121 KASSEL) DORT TREFFEN WIR UNS GAAAAANZ HINTEN



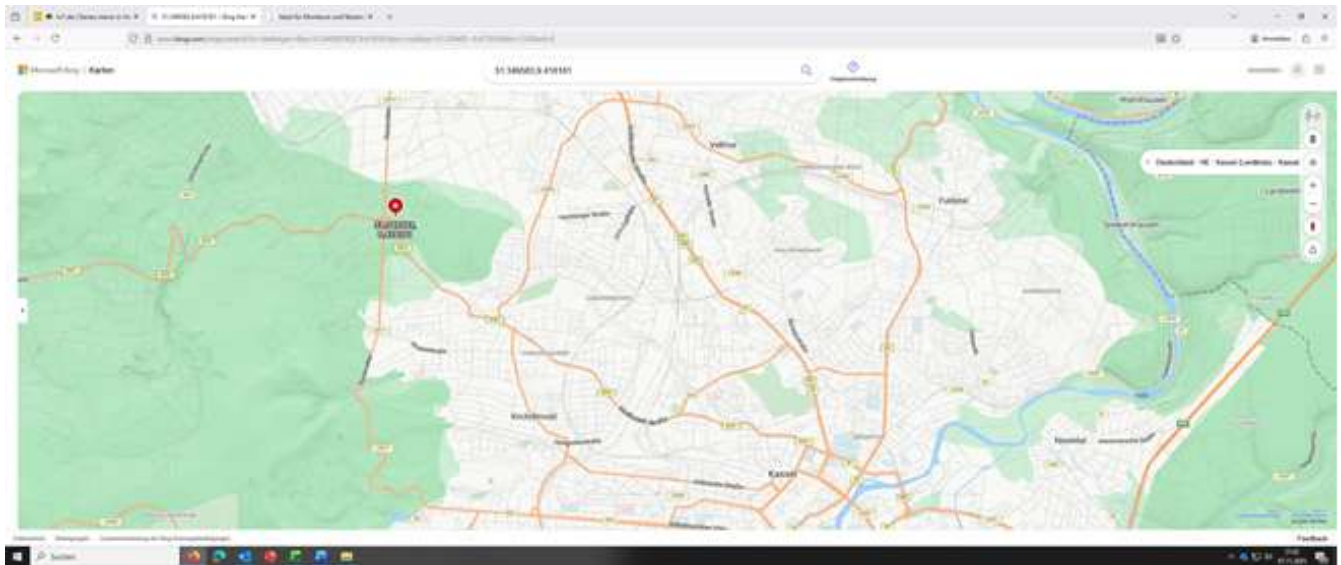
TREFFPUNKT 09: LOHFELDEN-CRUMBACH „GRÜNE MITTE“ CRUMBACHER STRASSE, AM ORTSAUSGANG RICHTUNG VOLLMARSHAUSEN, LINKE SEITE



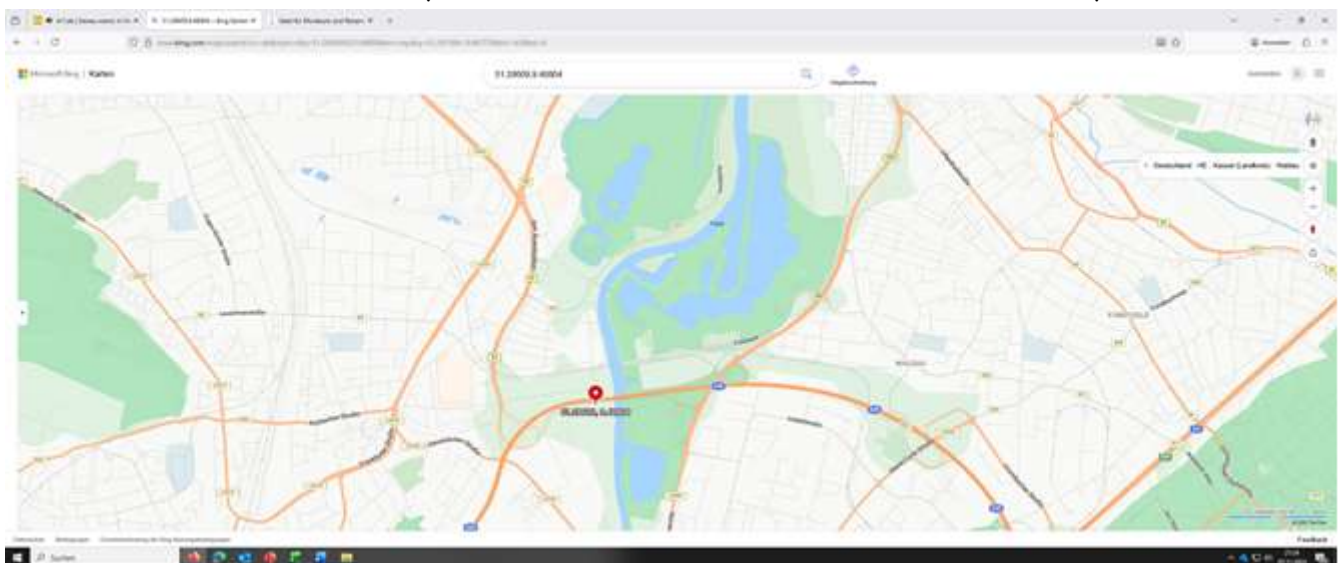
TREFFPUNKT 10: LANGE STR. 20, 34253 LOHFELDEN, PARKPLATZ UNTERHALB VOM BÜRGERHAUS. ZUFAHRT VON DER LANGEN STRASSE DIREKT AN DEM ENGPASS.



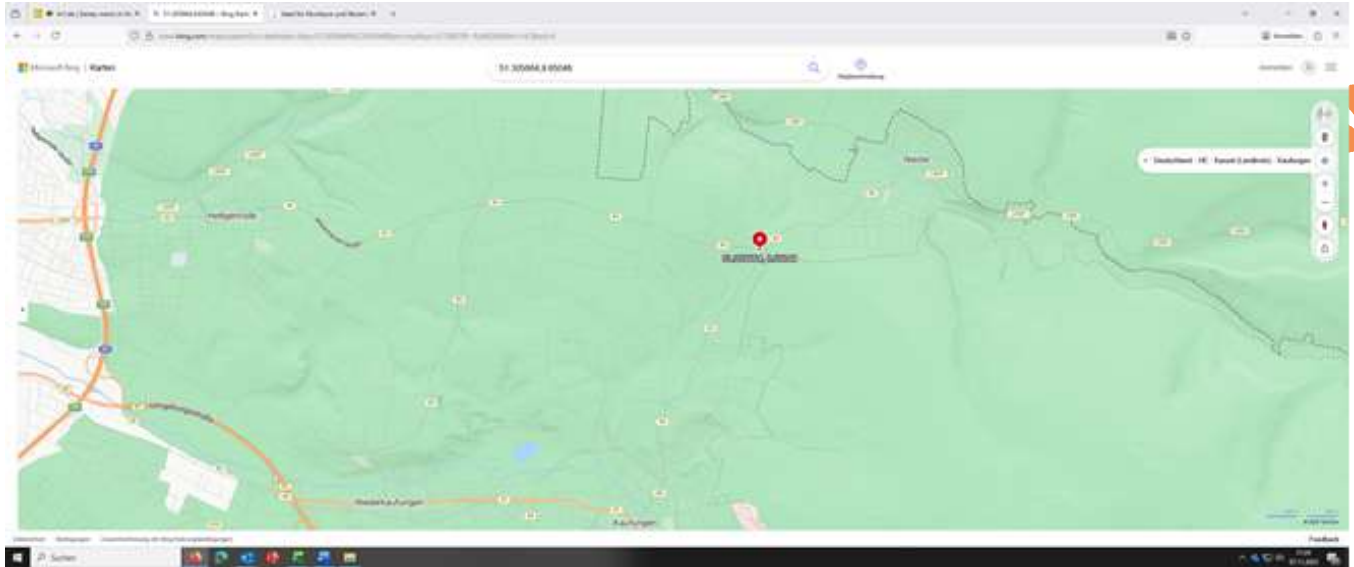
TREFFPUNKT 11: WALDPARKPLATZ RASENALLEE/WOLFHAGER STRASSE, WOLFHAGER STRASSE STADTAUSWÄRTS, OBEN AUF DER ANHÖHE KOMMT EINE AMPELKREUZUNG, ETWA 50 M DAVOR IST RECHTS DIE ZUFAHRT ZUM PARKPLATZ.



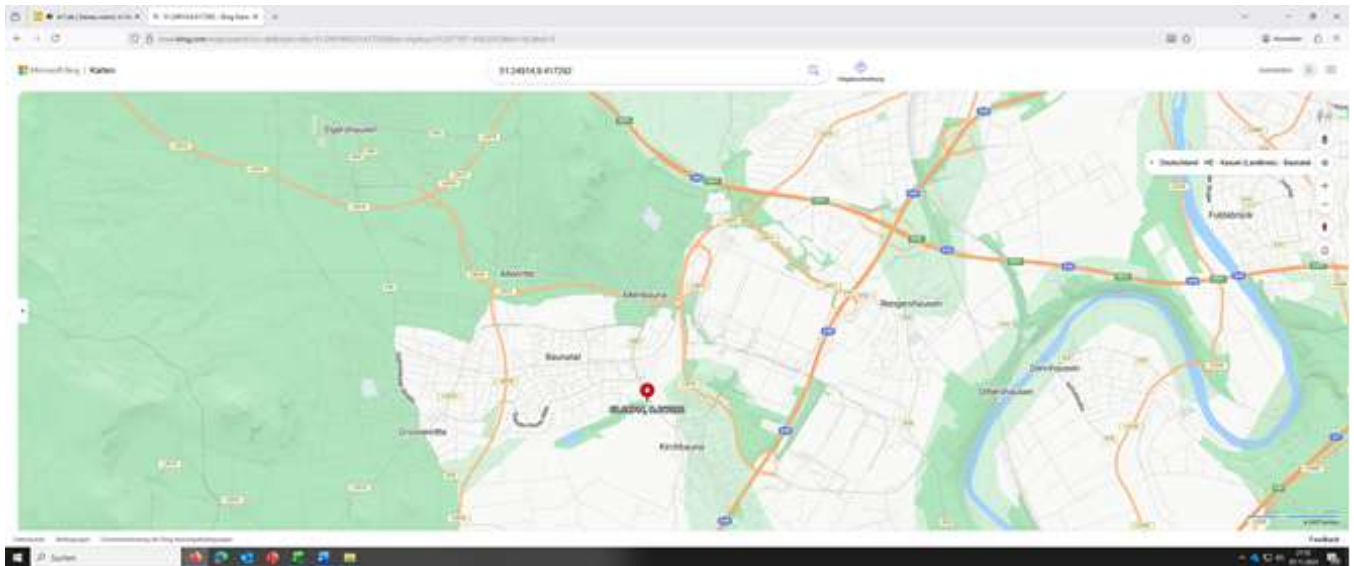
TREFFPUNKT 12: GIESENALLEE 15, 34121 KASSEL (CAMPINGPLATZ FULDA-AUE), VON DER STRASSE „AM AUESTADION“ RECHTS/LINKS AB RICHTUNG MESSEHALLEN, DANN DIE 1. STR. RECHTS, PARKEN GANZ AM ENDE AN DER BRÜCKE,



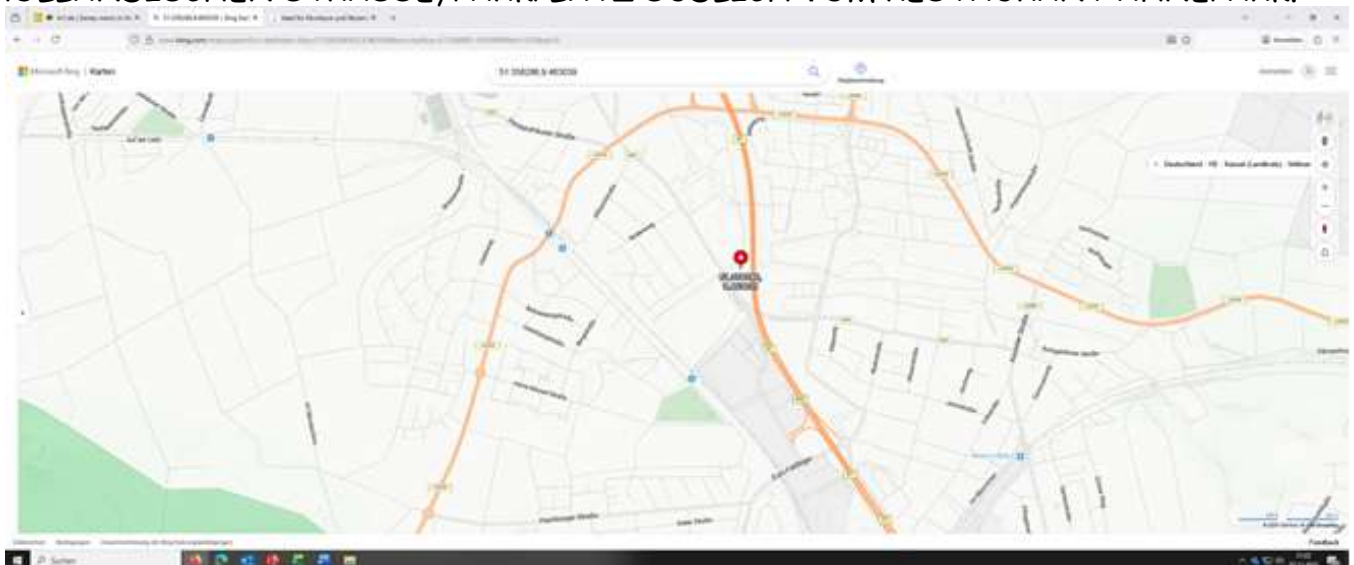
TREFFPUNKT 13: KÖNIGSALM, TANNENHÜTTE 1, 34329 NIESTE, ZWISCHEN OBERKAUFUNGEN UND NIESTE, OBEN AUF DER ANHÖHE PARKEN LINKE SEITE GEG. DER ZUFAHRT ZUR ALM



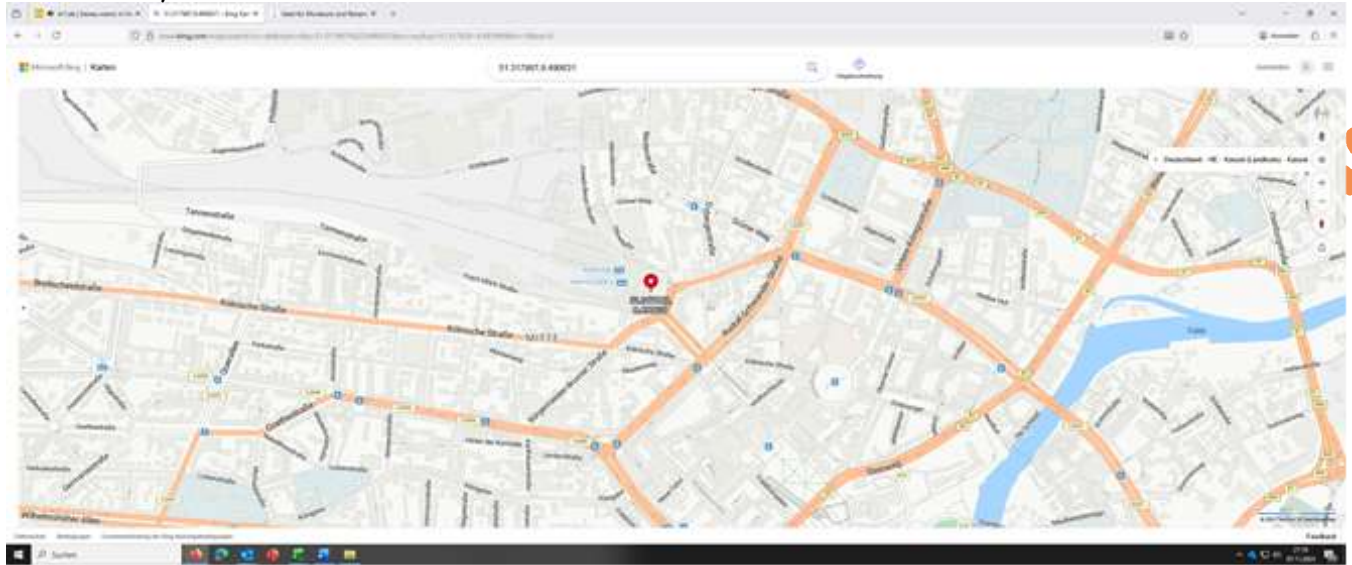
TREFFPUNKT 14: PARKPLATZ LEISELSEE, BAUNATAL, KIRCHBAUNAERSTRASSE, AUF DIE HUNSRÜCKSTRASSE, IM KREISEL DIE 1. AUSLEITUNG RAUS, DANN IST LINKER HAND NACH CA. 200 M DER PARKPLATZ ZU SEHEN.



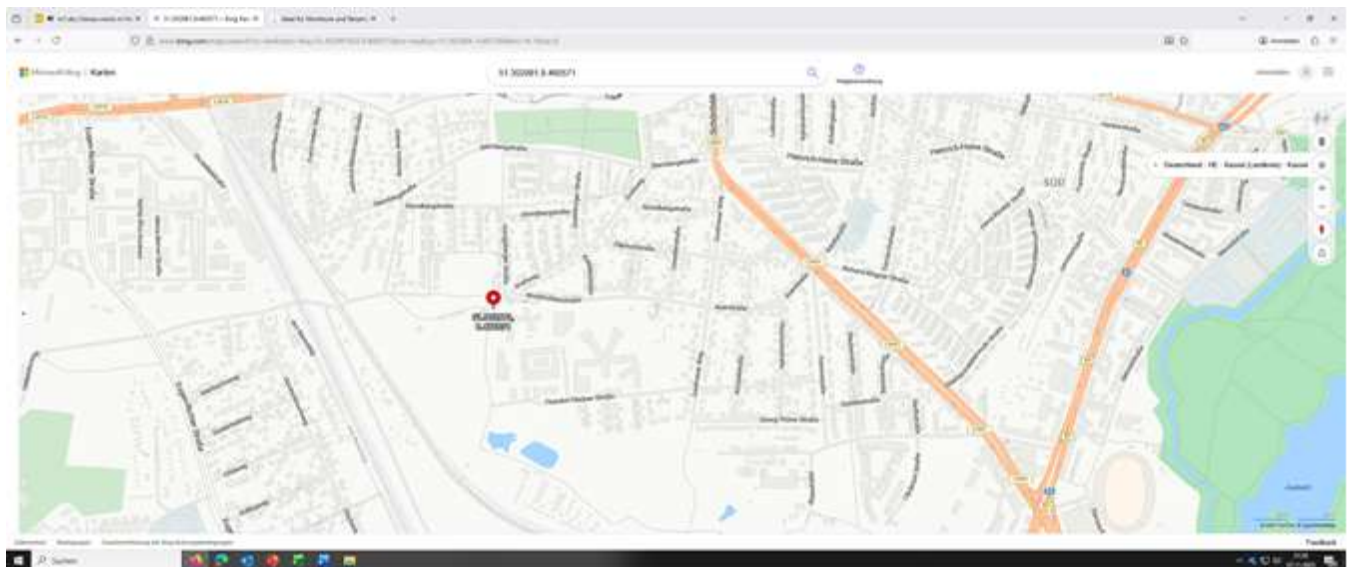
TREFFPUNKT 15: FREIZEITANLAGE AHNEPARK, PARKPLATZ VON DER HOLLÄNDISCHEN STRASSE, PARKPLATZ SÜDLICH VOM RESTAURANT AHNEPARK.



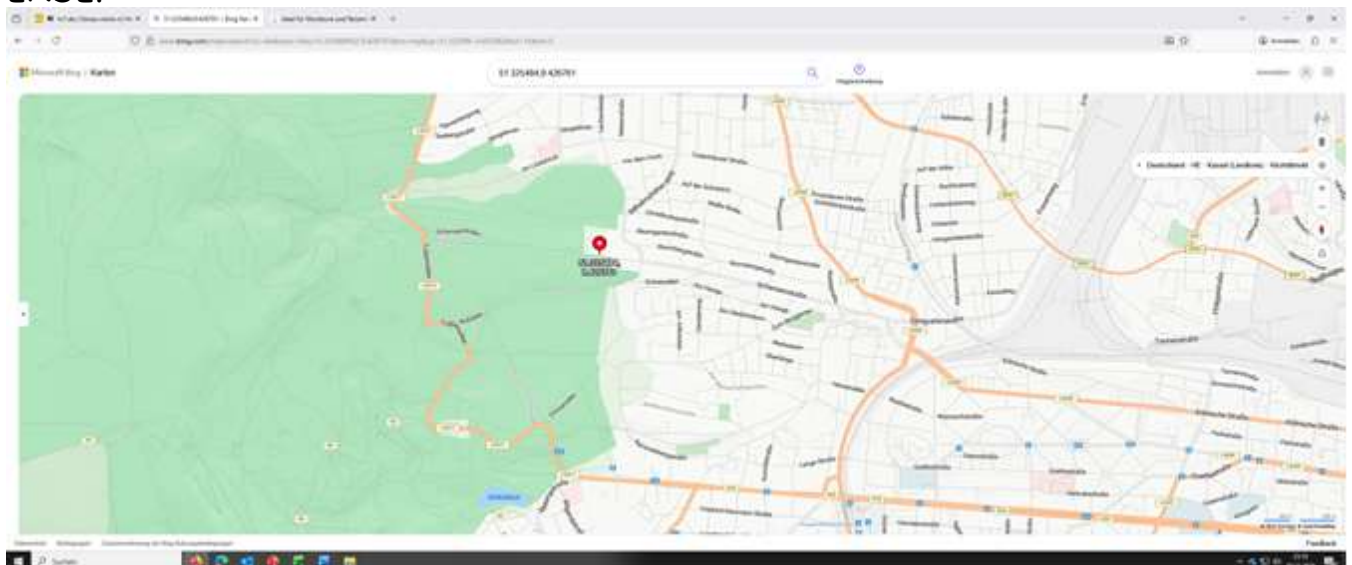
TREFFPUNKT 16: „KULTURBAHNHOF“. ZUFAHRT Z.B. ÜBER DIE WERNER-HILPERT-STRASSE, DIREKT AM BURGER KING RESTAURANT



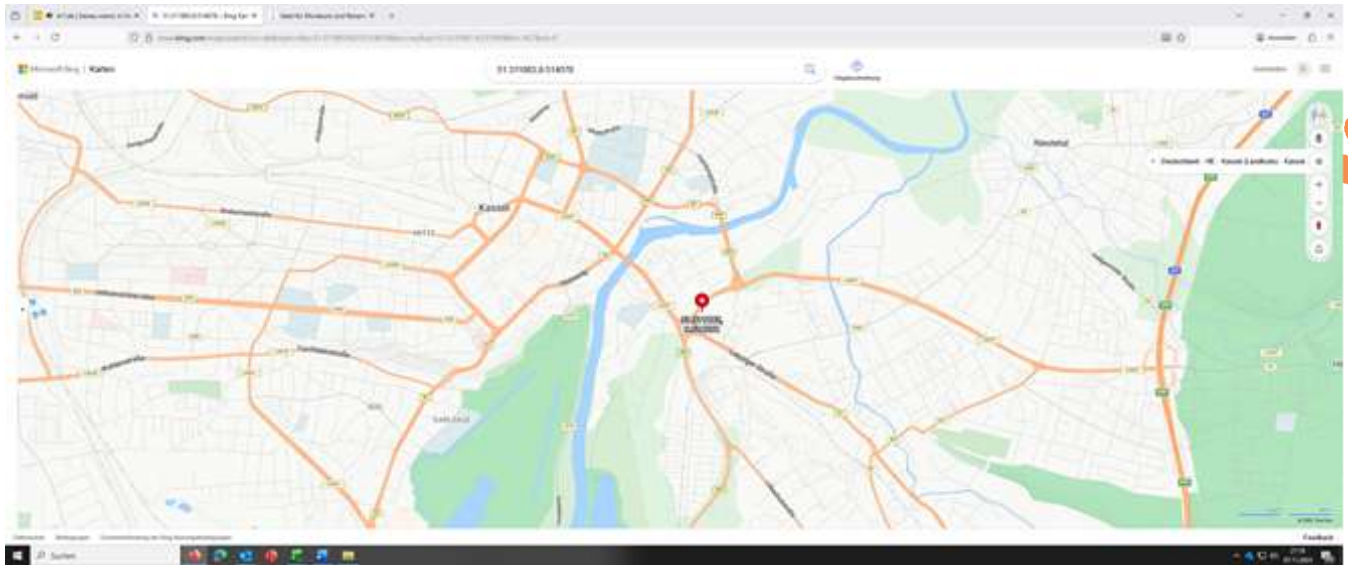
TREFFPUNKT 17: PARKPLATZ AN DER SPORTPLATZANLAGE HINTER DER JVA WELHEIDEN. KASSEL, LUDWIG-MOND-STR., BEI ATU IN DEN ZWEHRENER WEG, DANN DIE 3. STR. RECHTS, , DIESE DURCH BIS ZUM ENDE, WINDMÜHLENSTRASSE 35, 34121 KASSEL



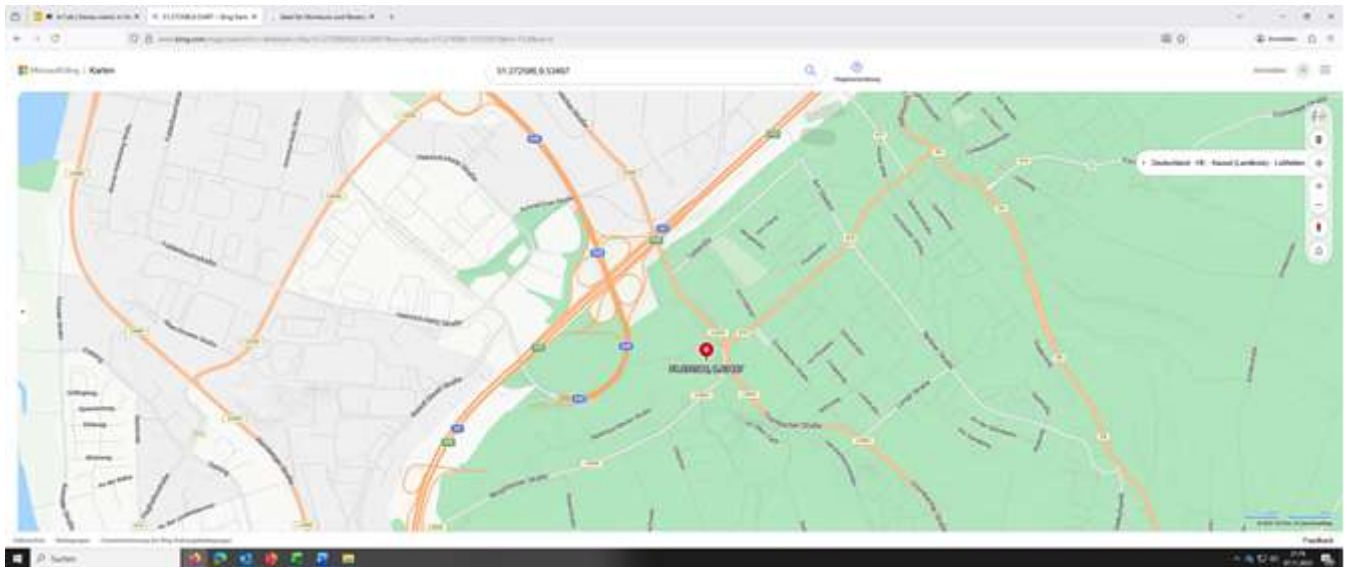
TREFFPUNKT 18: HUNDEAUSLAUFGEBIET PRINZENQUELLE, AM ENDE DER KÖLNISCHEN STRASSE WEITER ZUR SCHANZENSTRASSE, DIESE DURCH BIS ZUM ENDE.



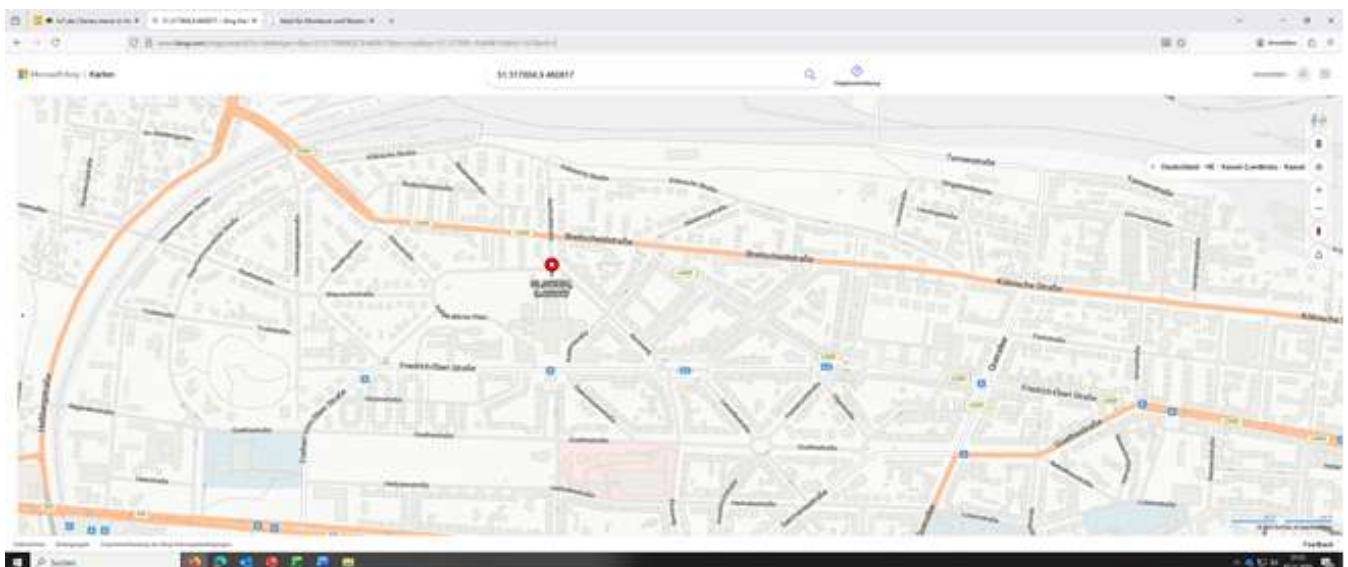
**TREFFPUNKT 19: PARKPLATZ „SCHWANENWIESE“. PARKEN GEG. AUDI-ZENTRUM
PLATZ DER DEUTSCHEN EINHEIT, PARKPLATZ IST GEBÜHRENPFLICHTIG, 1,00 €!)**



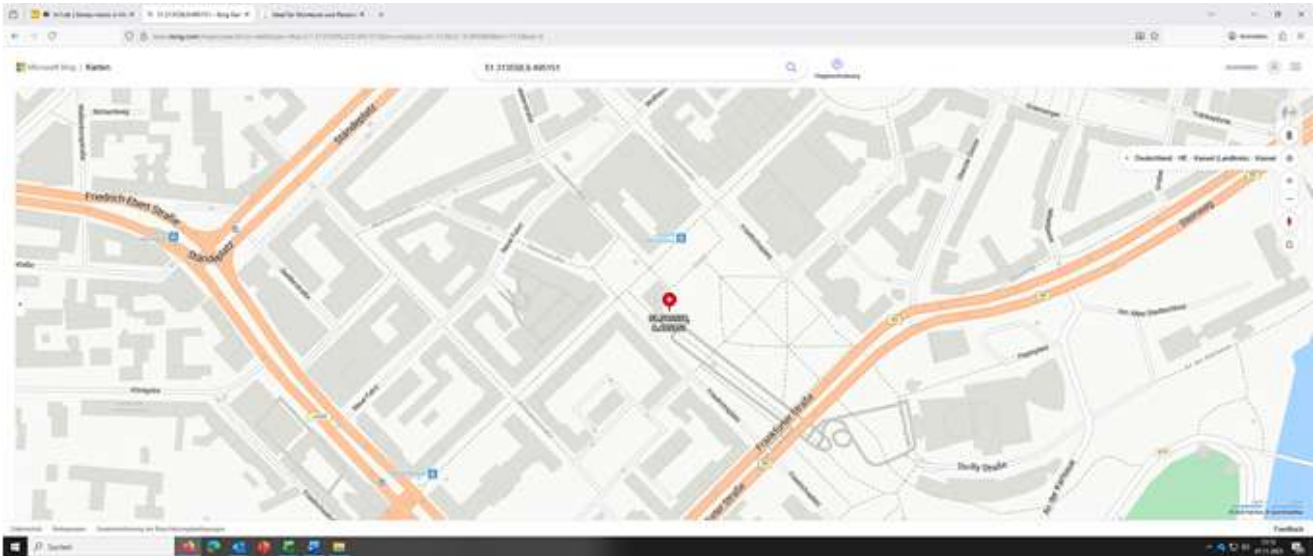
**TREFFPUNKT 20: LOHFELDENER RÜSSEL, IN LOHFELDEN IN DER SENKE RECHTS
IN DIE BACHSTRASSE 36, 34253 LOHFELDEN EINBIEGEN NÄCHSTE STRASSE
LINKS. DANN IST RECHTS EIN PARKPLATZ ZU SEHEN.**



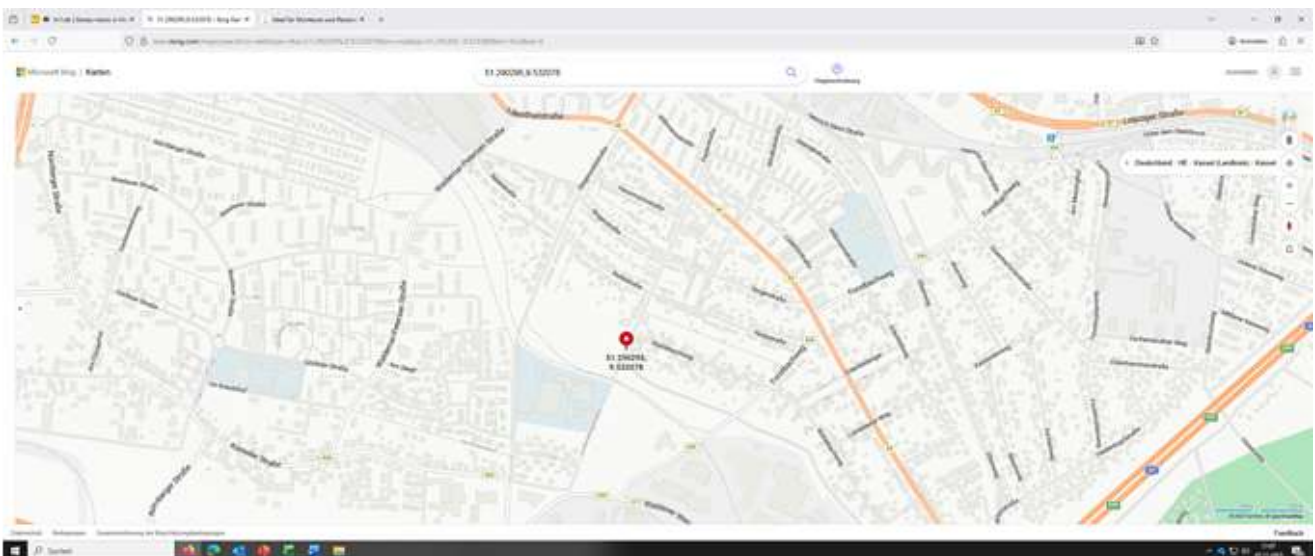
**TREFFPUNKT 21: STADTHALLE, RÜCKSEITE, ZUFAHRT VON DER
BREITSCHIEDSTRASSE, EINGANG ZUM KONGRESS-PALAIS, HOLGER-BÖRNER-
PLATZ 1, 34119 KASSEL**



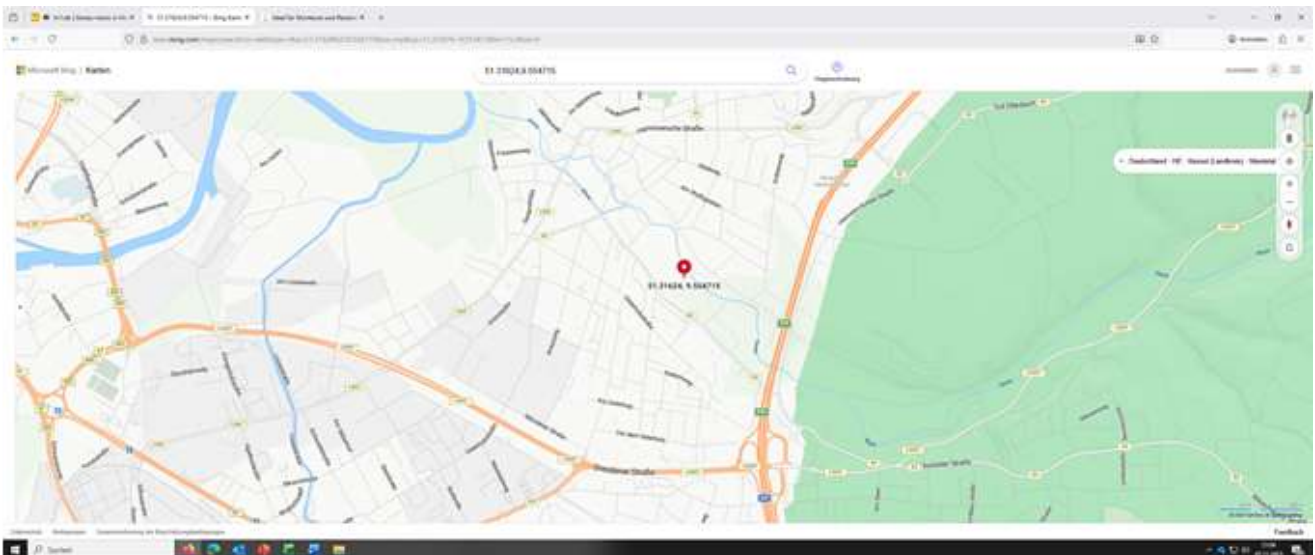
TREFFPUNKT 22: RÜCKSEITE CAFÉ ALEX, OBERE KÖNIGSSTRASSE 28A, 34117 KASSEL, GLEICH GEGENÜBER DEM FRIDERICIANUM.



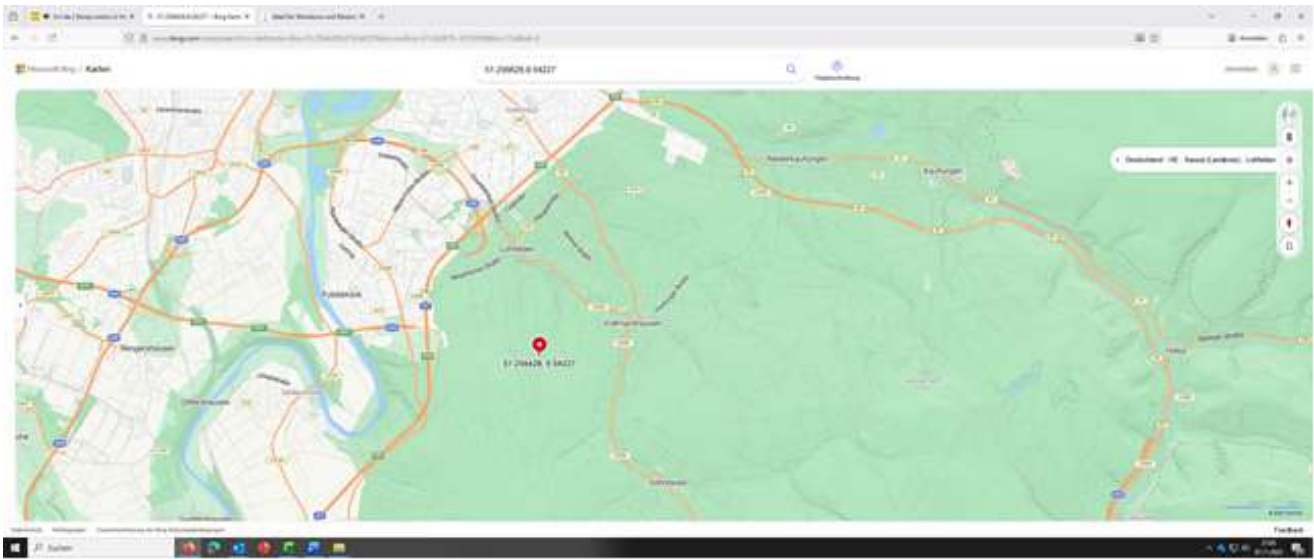
TREFFPUNKT 23: SPORTPLATZ „LINDENBERGSTRASSE“ IN KASSEL-FORSTFELD ZUFAHRT VON DER OCHSHÄUSER STRASSE. DURCHFAHREN BIS ZUM ENDE DER STRASSE.



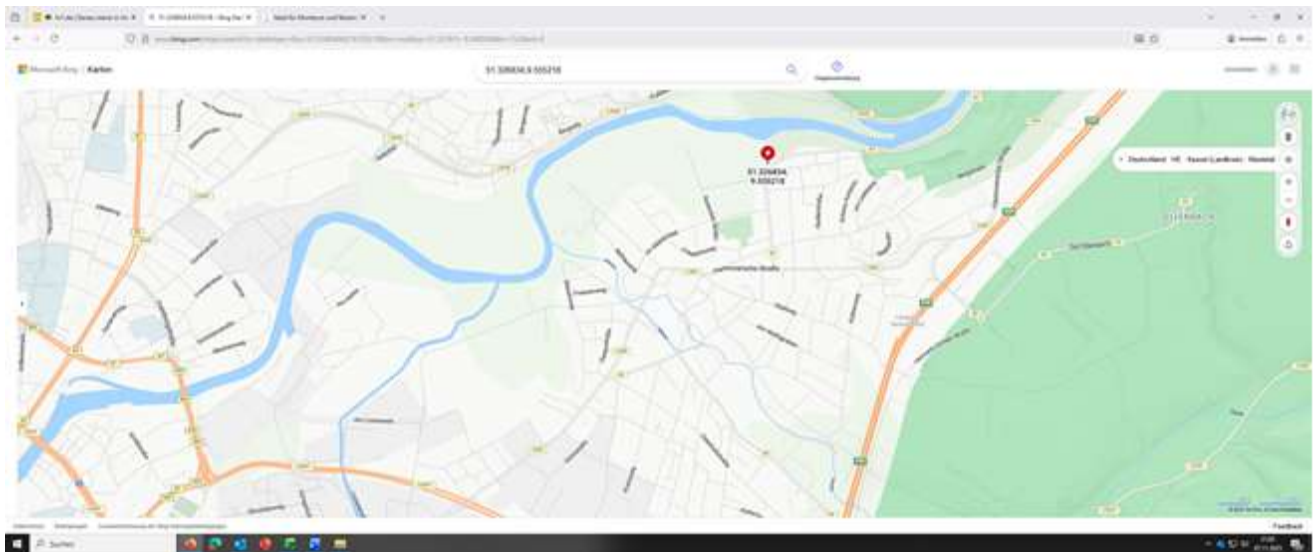
TREFFPUNKT 24: SANDERSHAUSEN, PARKPLATZ „NATURSCHWIMMBAD“, HEILIGENRÖDER STRASSE. DER PARKPLATZ UNTEN AN DER NIESTE.



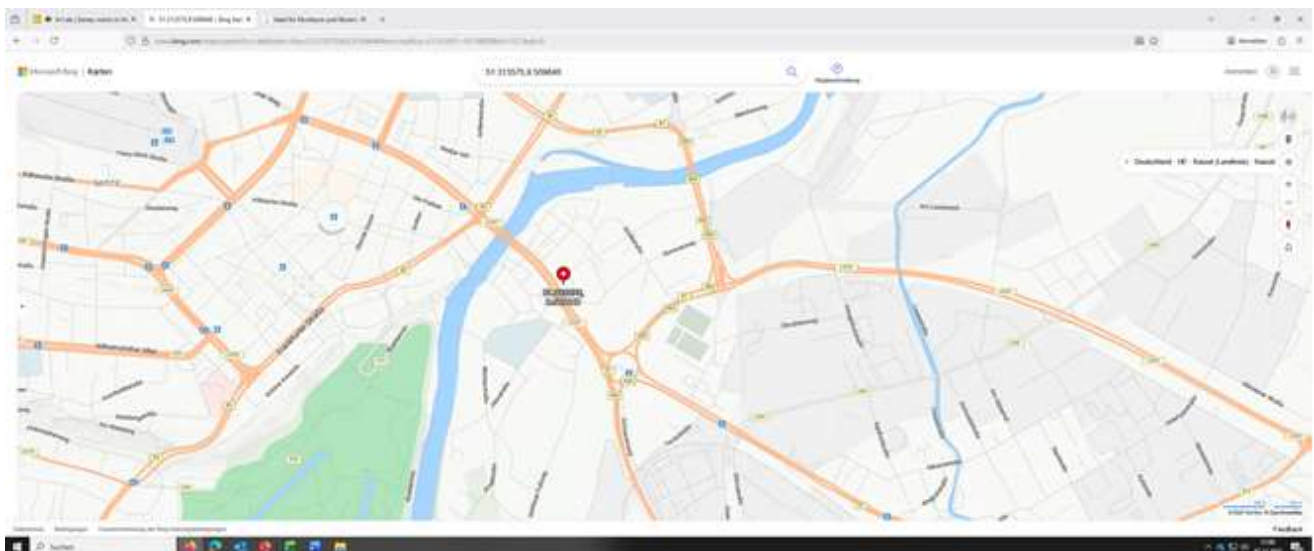
TREFFPUNKT 25: LOHFELDEN, SCHUTZHÜTTE HERRCHENBACH, VON DER CRUMBACHER STRASSE RECHTS IN DIE HERRCHENBACHSTRASSE UND DANN RECHTS IN DEN FINKENWEG, DURCH BIS ZUM PARKPLATZ AUF DER ANHÖHE.



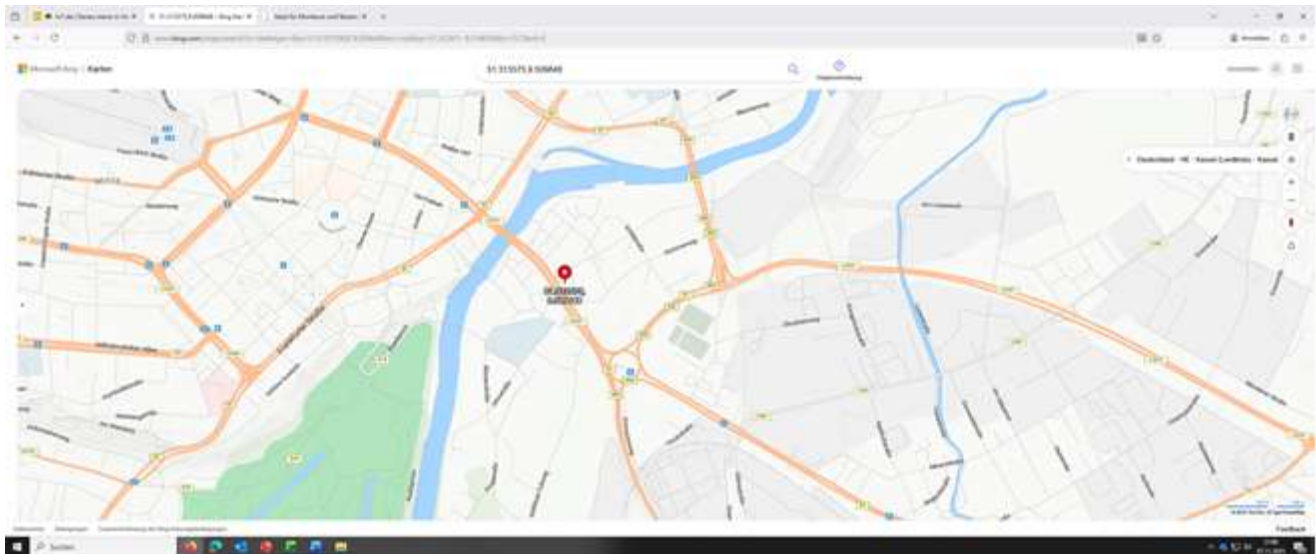
TREFFPUNKT 26: FULDAWIESE SANDERSHAUSEN SPIEKERSHÄUSER STR. 23, 34266 NIESTETAL, IN DER LETZTEN RECHTSKURVE (BLITZER) GEHT ES GERADEAUS AUF DEN PARKPLATZ.



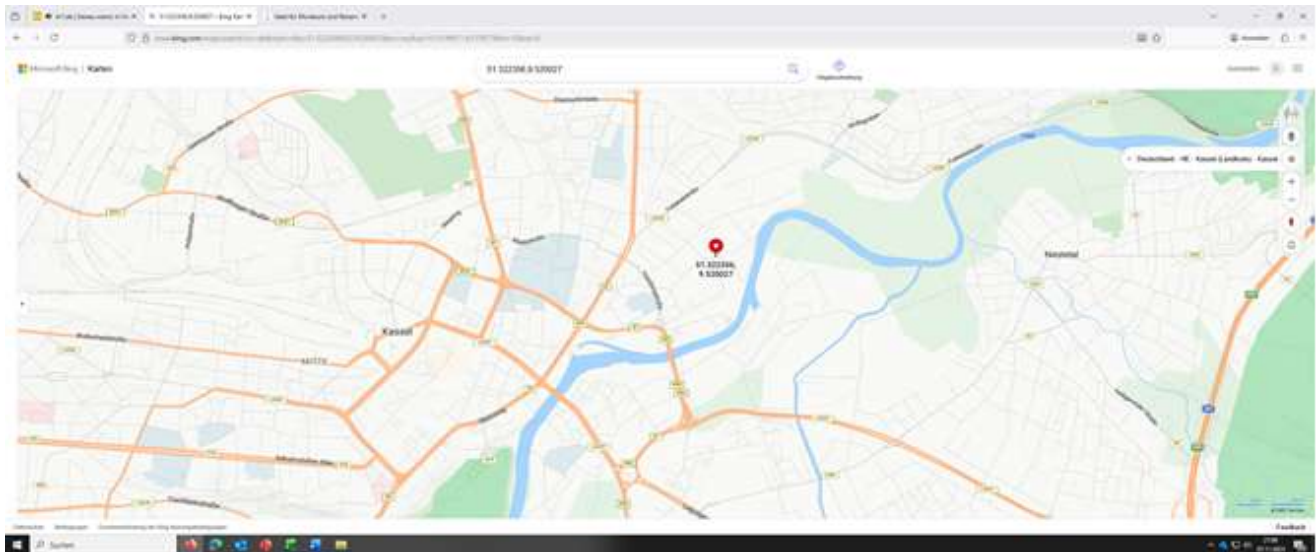
TREFFPUNKT 27: UNTERNEUSTADT, AUF DER WIESE VOR DER EHEM. ELWE. PARKEN NICHT AUF DEM LIDL-PARKPLATZ!



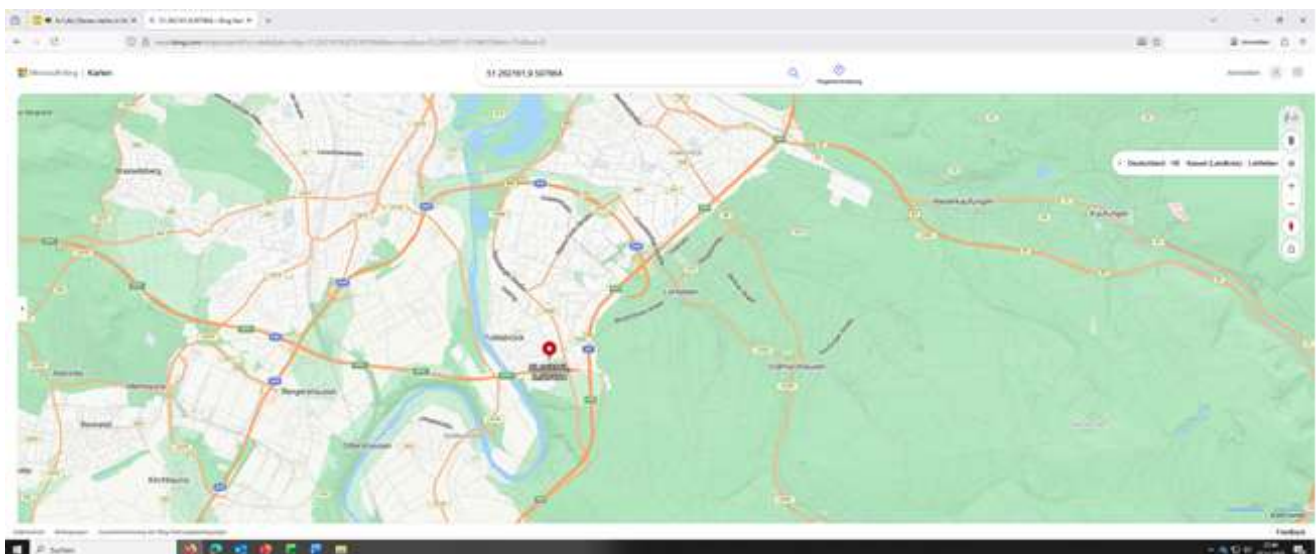
TREFFPUNKT 28: WIESE AN DER LUTHERKIRCHE, ZUGANG VON DER MAUERSTRASSE. TREFFPUNKT DIREKT AM KIRCHTURM.



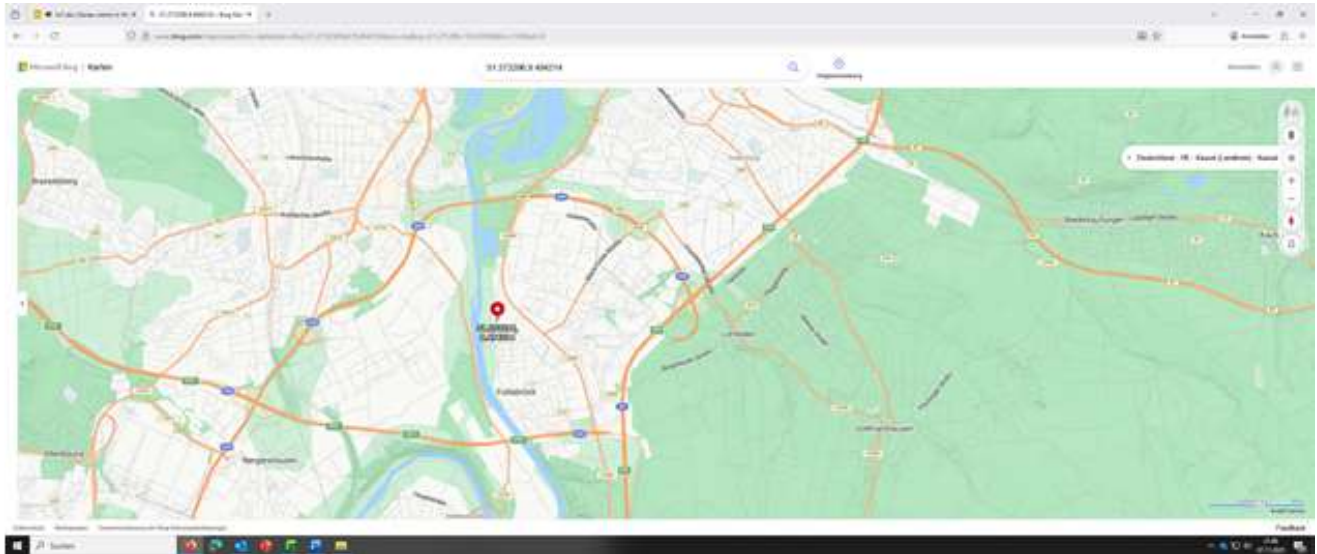
TREFFPUNKT 29: KASSEL, YSENBURGSTRASSE, HINTER DER FULDABRÜCKE STADTEINWÄRTS GERADEAUS UND DIE ERSTE STRASSE RECHTS REIN IN DEN FRANZGRABEN 58, 34125 KASSEL, DEN DURCH BIS IN DIE SACKGASSE.



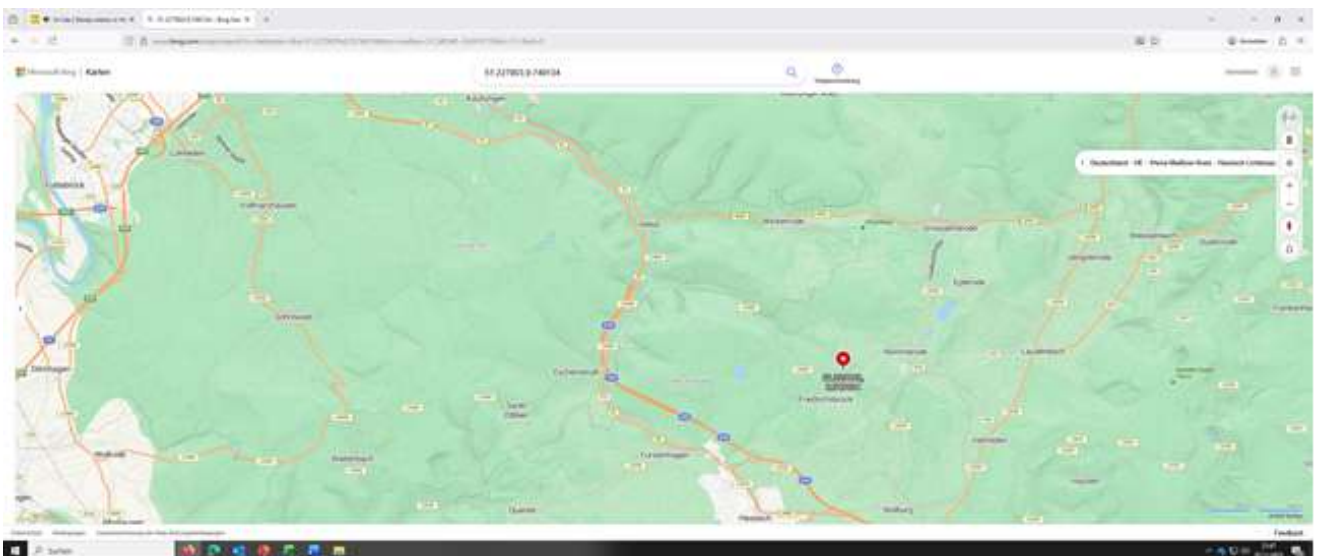
TREFFPUNKT 30: BERGSHAUSEN, PARKPLATZ AM FRIEDHOF IN BERGSHAUSEN, CRUMBACHER STRASSE, 1. LINKS IN DIE „KURZE HECKE“, DANN IN DER KURVE LINKS AUF DEN PARKPLATZ



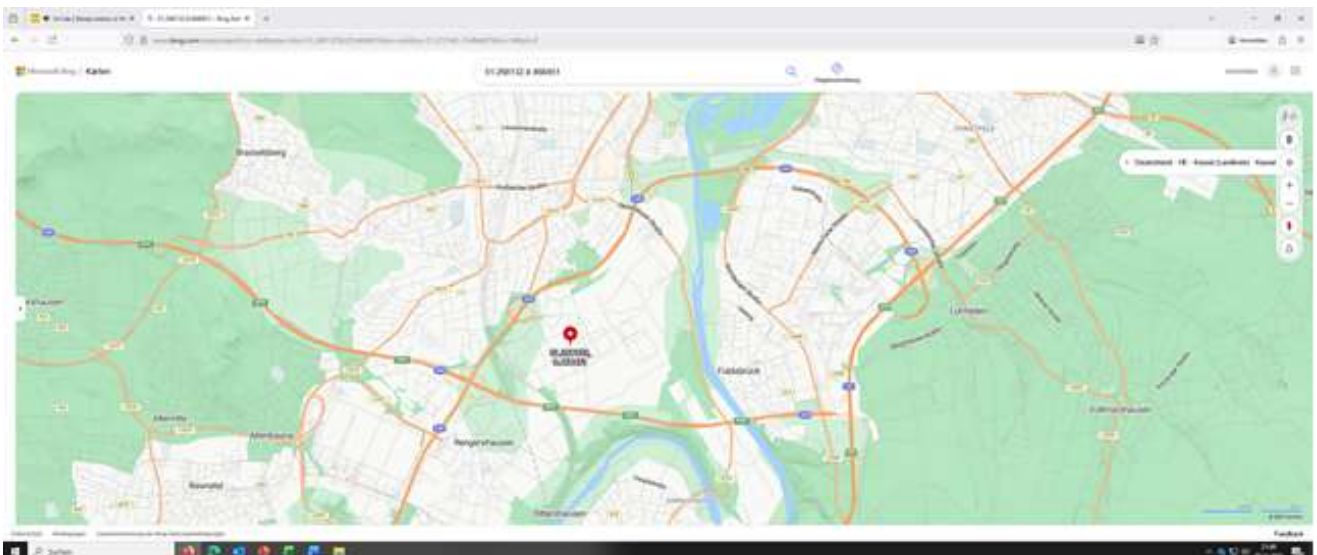
TREFFPUNKT 31: WIESE BERGSHAUSEN; KASSELER STRASSE, VON DER B83 AUS KASSEL KOMMEND DIE 1. AUSLEITUNG „BERGSHAUSEN“ RAUS, IM KREISVERKEHR 1. RECHTS RAUS, UNTEN AM ENDE DER STRASSE WIEDER RECHTS UND LINKER HAND PARKEN.



TREFFPUNKT 32: FRIEDRICHSBRÜCK, PARKPLATZ IN DER KURVE, IN HELSA DEN ABZWEIG NACH FRIEDRICHSBRÜCK, DER STRASSE BIS ORTSMITTE FRIEDRICHSBRÜCK FOLGEN, DORT LINKS, IN DER RECHTSKURVE NACH ORTSENDE LIEGT LINKER HAND DER PARKPLATZ

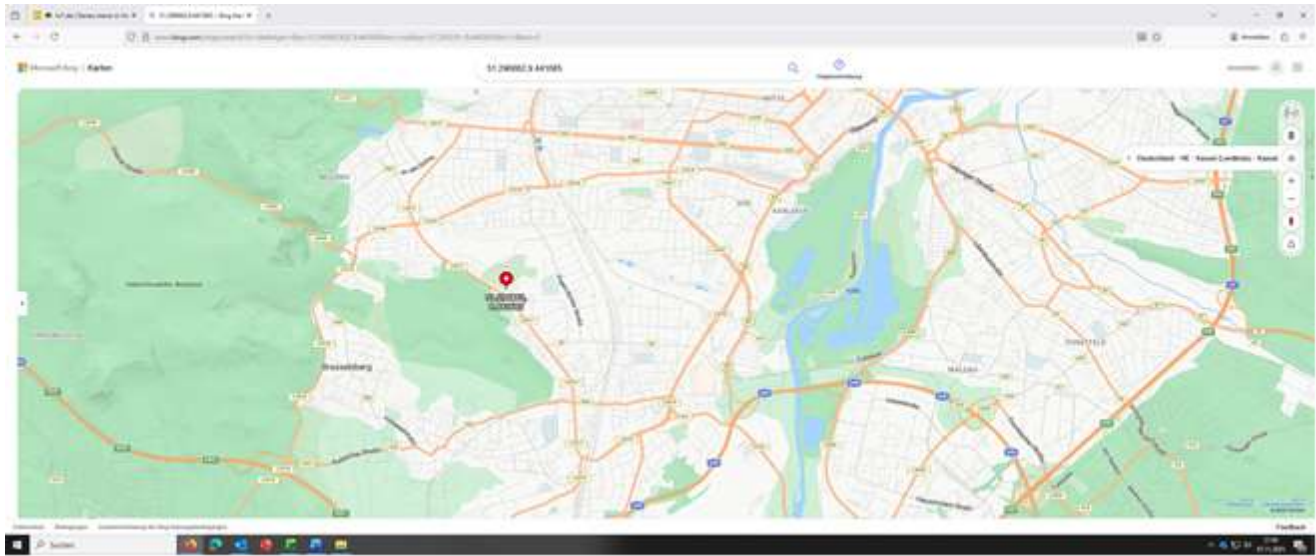


TREFFPUNKT 33: GEWERBEGEBIET „LANGES FELD“, NIEDERZWEREN, A49, ANSCHLUSSTELLE NIEDERZWEHREN AB, UNTEN RICHTUNG GEWERBEGEBIET, OBEN 1. STRASSE RECHTS, AM ENDE IST DER TREFFPUNKT.



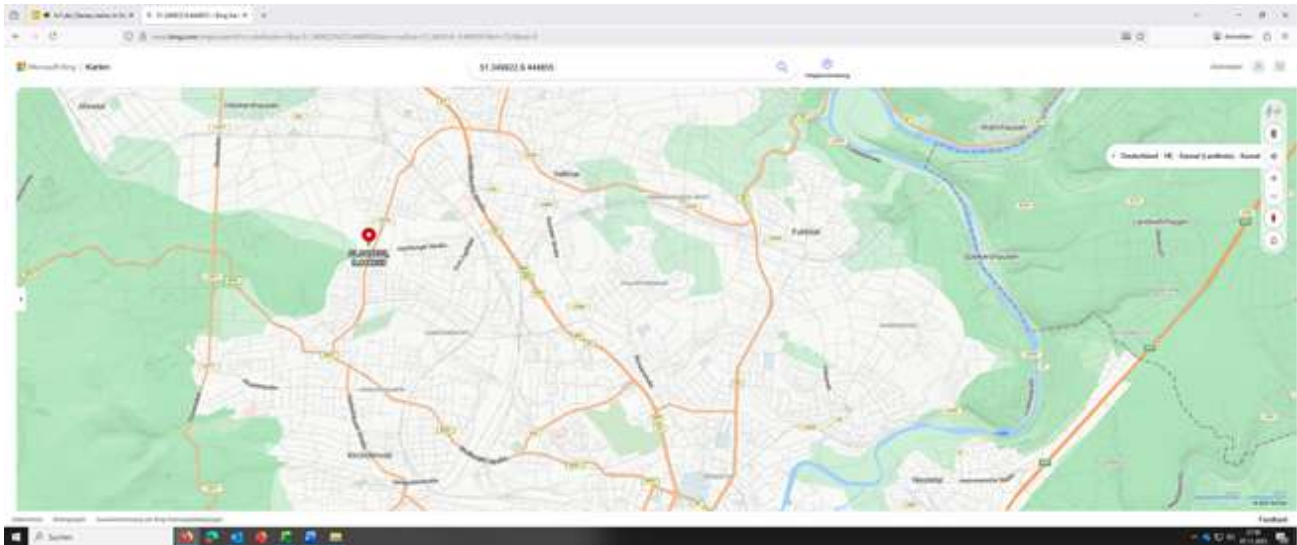
TREFFPUNKT 34:

DÖNCHEN, PARKPLATZ FRIEDHOF GEG. EHEM. GASTHAUS „SCHÖNE AUSSICHT“, HEINRICH-SCHÜTZ-ALLE RICHTUNG HERKULES, DANN HINTER DEN HOCHHÄUSERN RECHT KOMMT RECHTER HAND DER PARKPLATZ VOM FRIEDHOF, SCHRÄG GEGENÜBER DEM EHEM. GASTHAUS „ZUR SCHÖNEN AUSSICHT“.



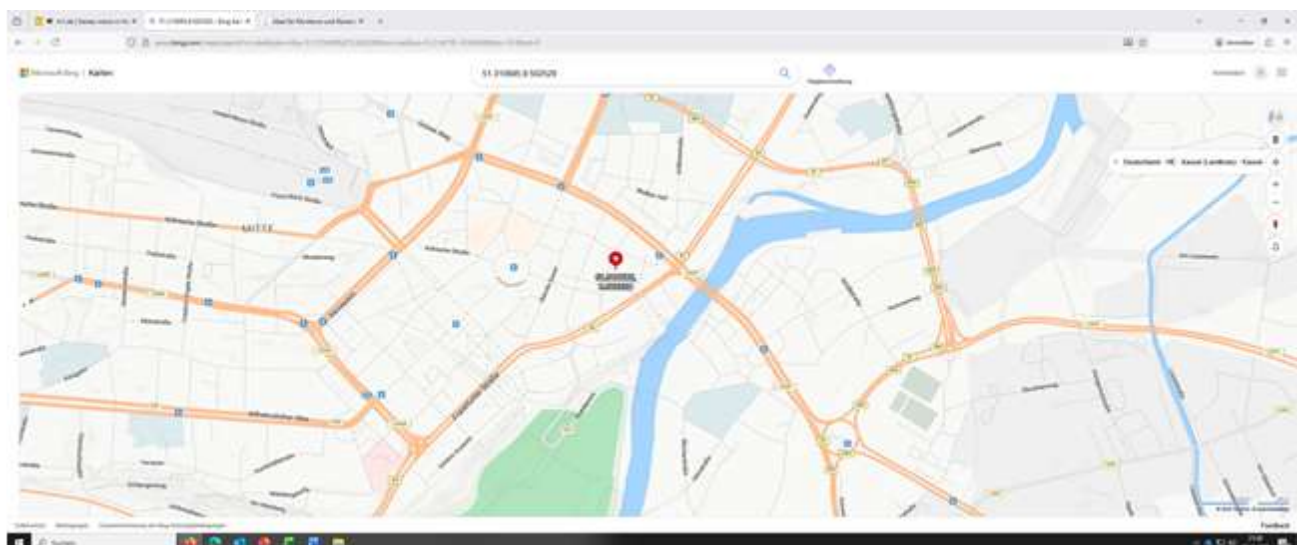
TREFFPUNKT 35:

HARLESHAUSEN/VELLMAR, KREISVERKEHR HARLESHAUSER STRASSE/HAMBURGER STRASSE, IM KREISEL IN DIE HANS-RÖMHILD-STRASSE EINBIEGEN UND DANN GLEICH HALTEN.

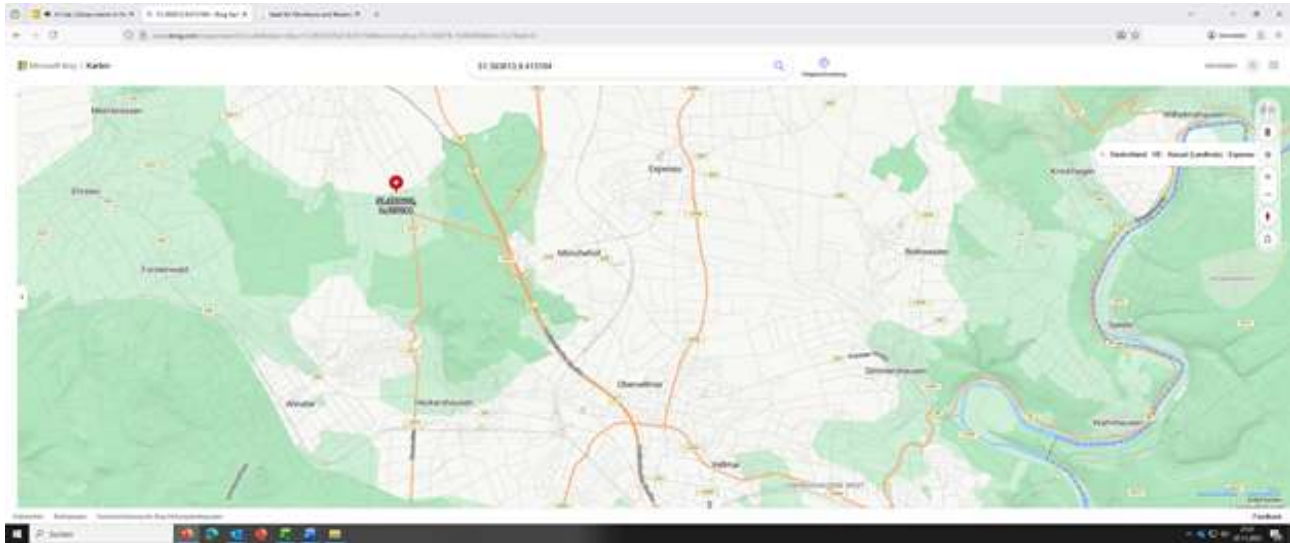


TREFFPUNKT 36:

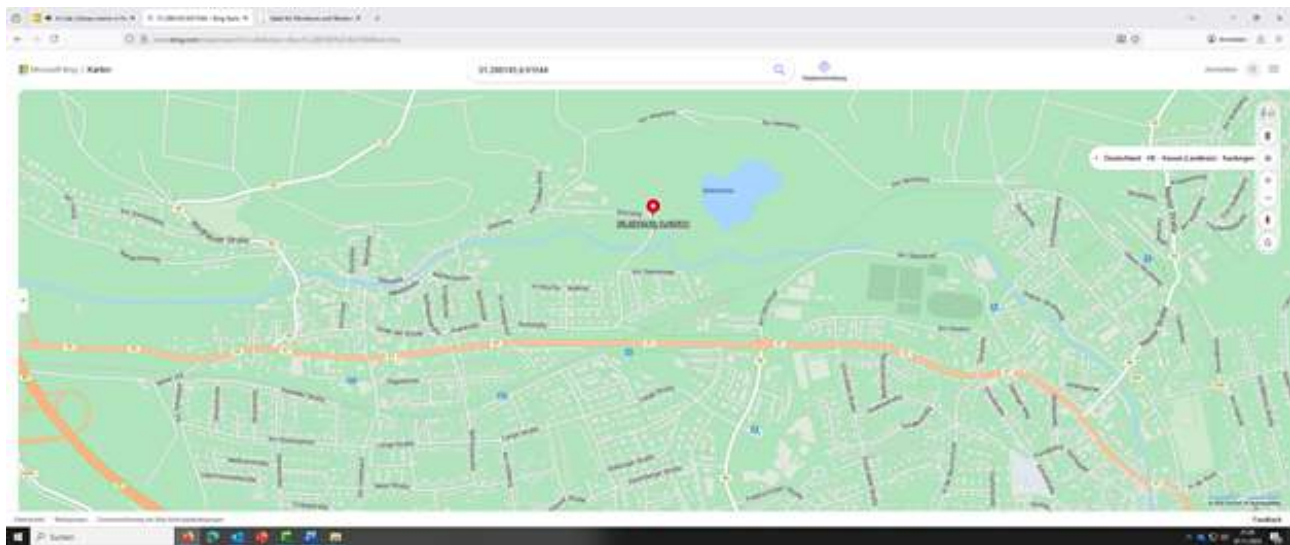
MARKTHALLE KASSEL, EINGANG GRABENGASSE



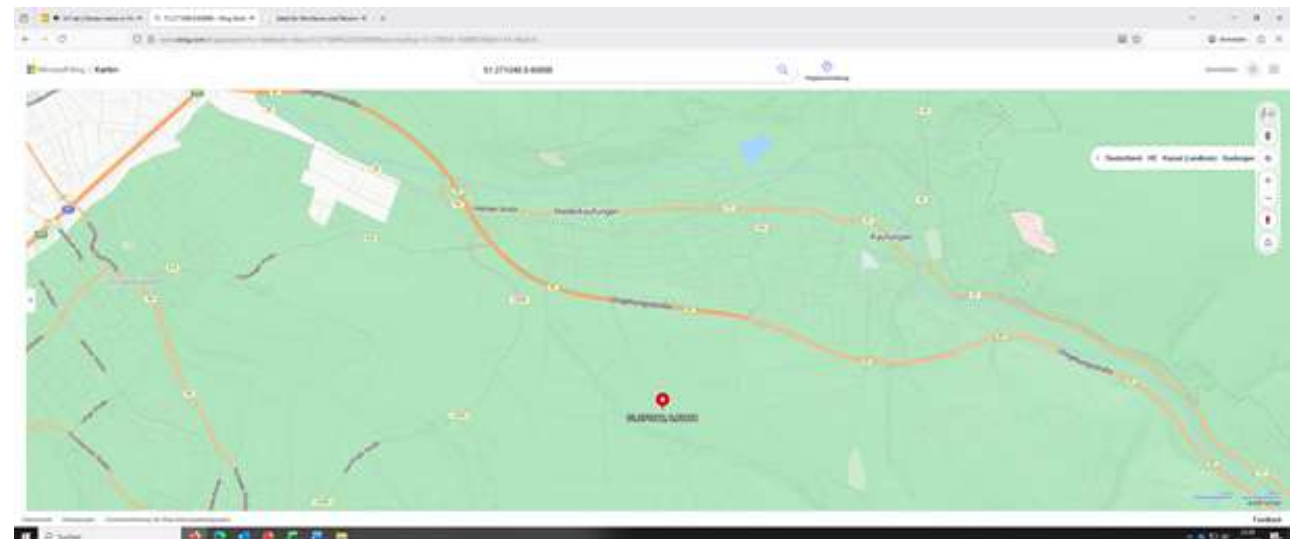
**TREFFPUNKT 37: SCHLOSSPARK WILHELMSTAL, HOLLÄNDISCHE STRASSE
RICHTUNG VELLMAR, HINTER VELLMAR AN DER AUSFAHRT SCHÄFERBERG
ABFAHREN, OBEN LINKS, DER STRASSE NACH BIS ZUM SCHLOSS.**



**TREFFPUNKT 38:
STEINERTSEE OBERKAUFUNGEN, B7 ABFAHRT OBERKAUFUNGEN, IM KREISVERKEHR
DIE LINKE AUSFAHRT RICHTUNG NIEDERKAUFUNGEN, DANN DIE ERSTE STRASSE
RECHTS UND GLEICH WIEDER RECHTS, KURVE AUSTRASSE/ROHRWEG**

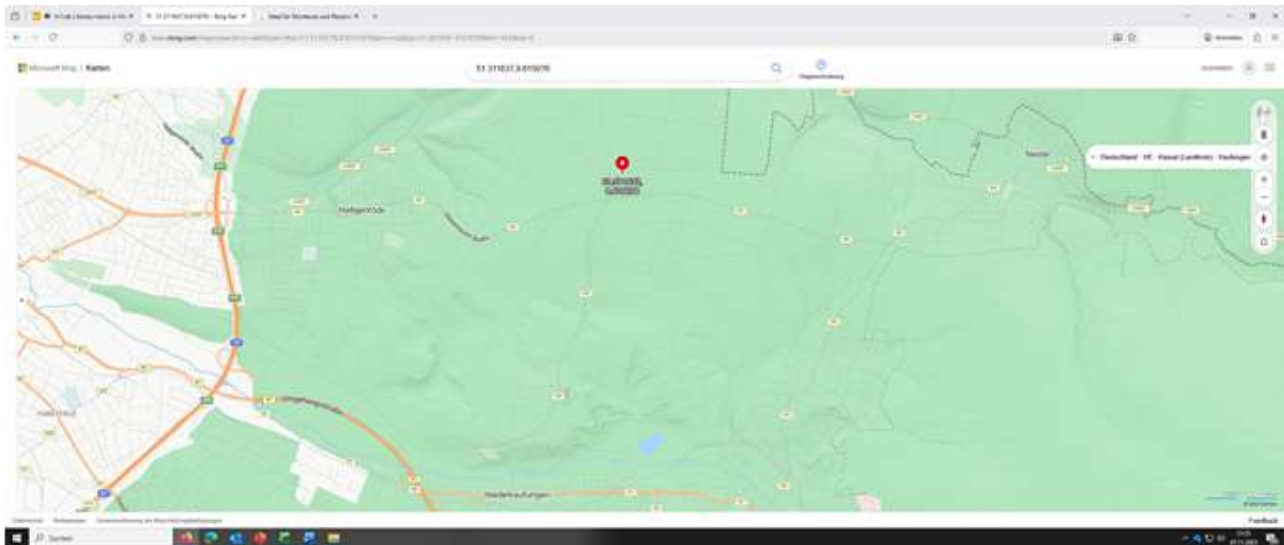


**TREFFPUNKT 39:
NIEDERKAUFUNGEN, PFINGSTWEIDE, WALDPARKPLATZ, IN NIEDERKAUFUNGEN AN
DER ARALTANKSTELLE RICHTUNG TIERKLINIK ABbiegen, DER STRASSE BERGAUF
FOLGEN, AN DER KLINIK VORBEI BIS ZUM WALD.**



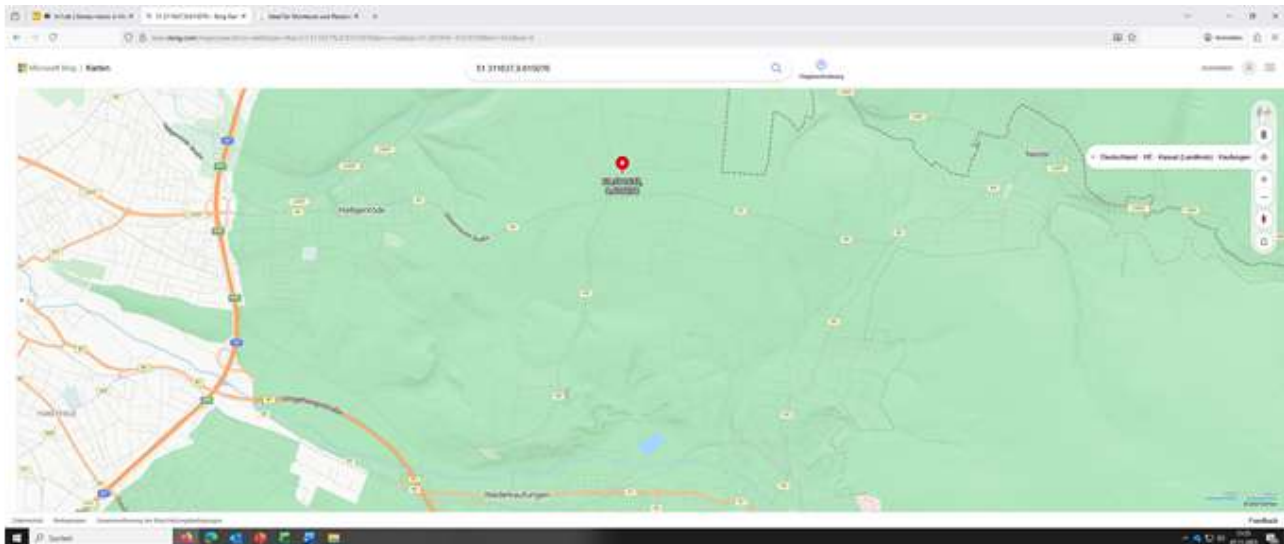
TREFFPUNKT 40:

TREFFEN AM STRASSENBAHN P&R-PARKPLATZ KAUFUNGEN-PAPIERFABRIK, MIT DER STRASSENBAHN NACH HESS.-LICHTANAU, STADTSPAZIERGANG



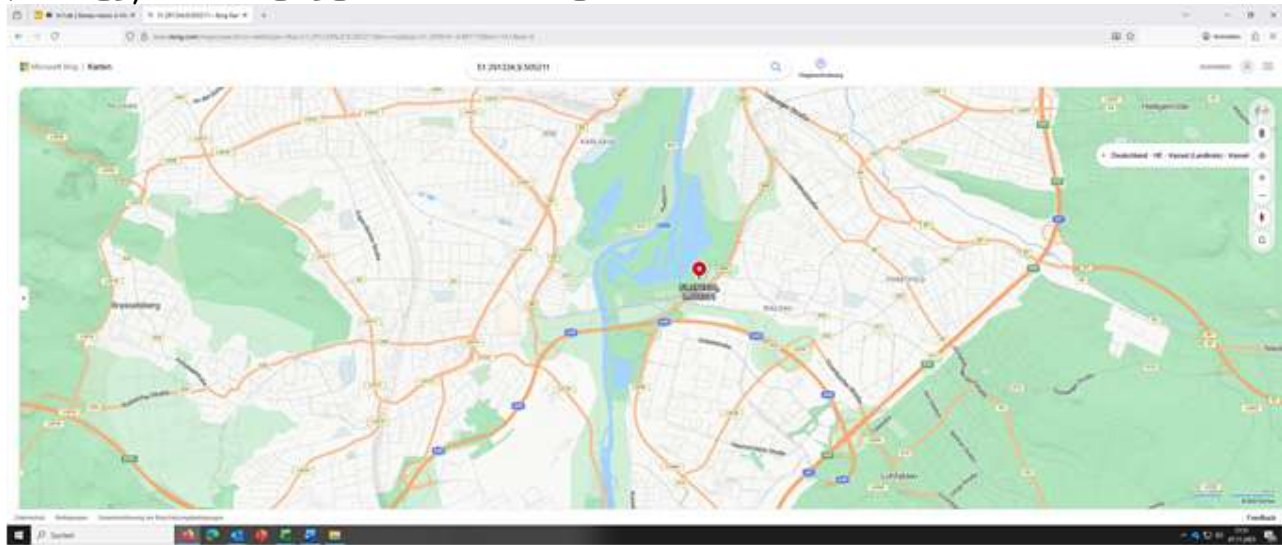
TREFFPUNKT 41:

OBERHALB VON NIEDERKAUFUNGEN, (GUT WINDHAUSEN), AUF DER VERBINDUNGSSTRASSE (WITZENHÄUSER STRASSE) VON HEILIGENRODE RICHTUNG KÖNIGSALM KOMMT RECHTS EIN ABZWEIG NACH NIEDERKAUFUNGEN, DIREKT DANNACH GEHT LINKS EINE ZUAHRT IN DEN WALD DIE AUF EINEM PARKPLATZ ENDET.



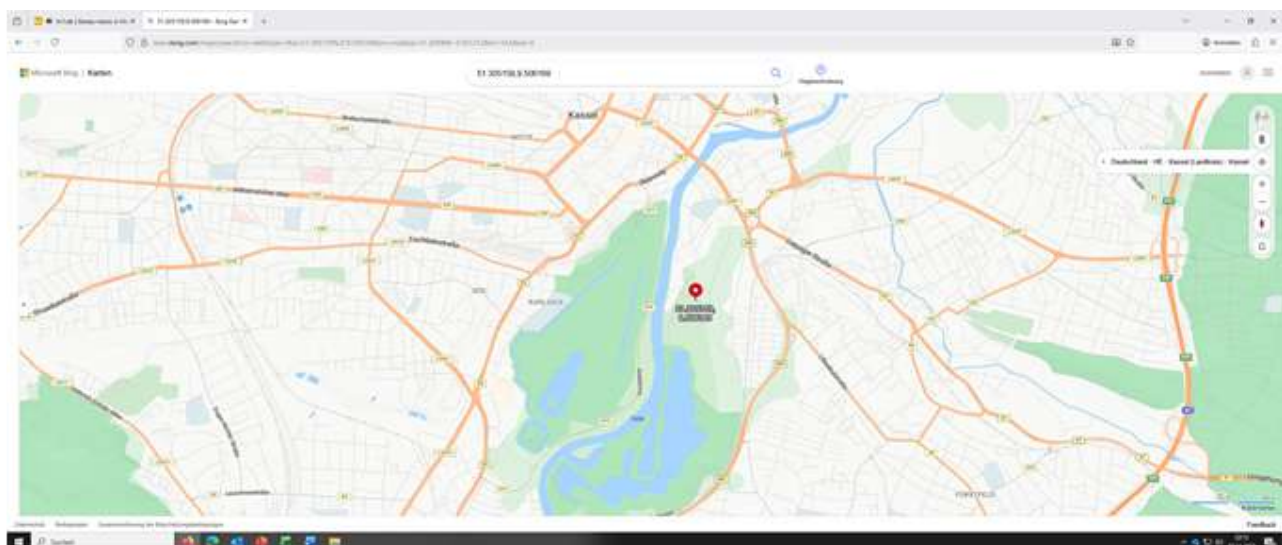
TREFFPUNKT 42:

TREFFPUNKT 43: KASSEL, BUGA SEGLERGASTSTÄTTE

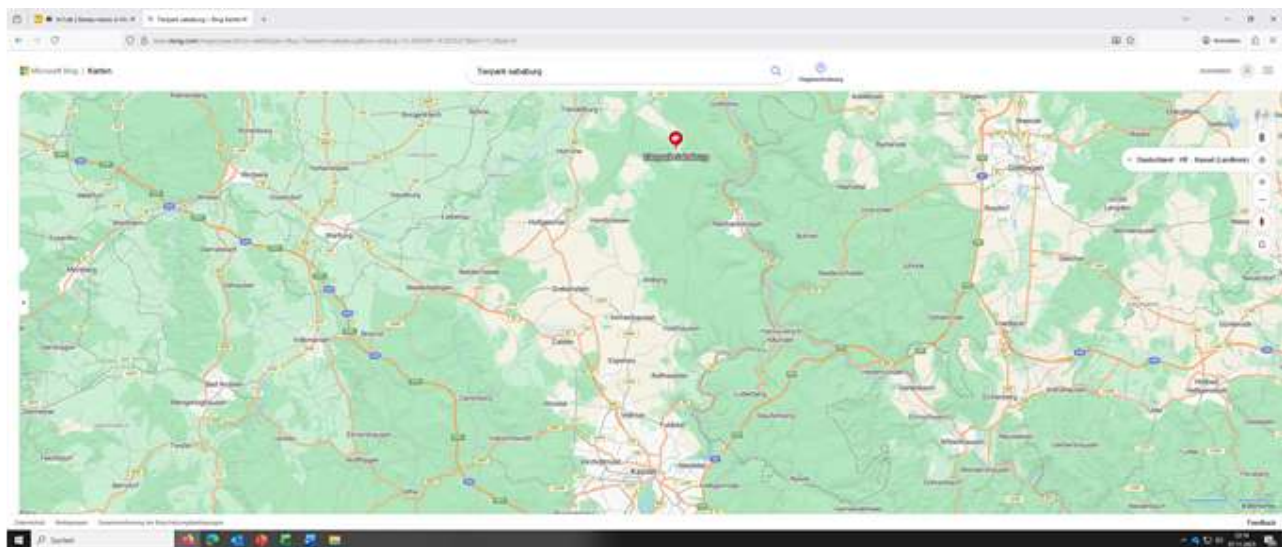


TREFFPUNKT 44:

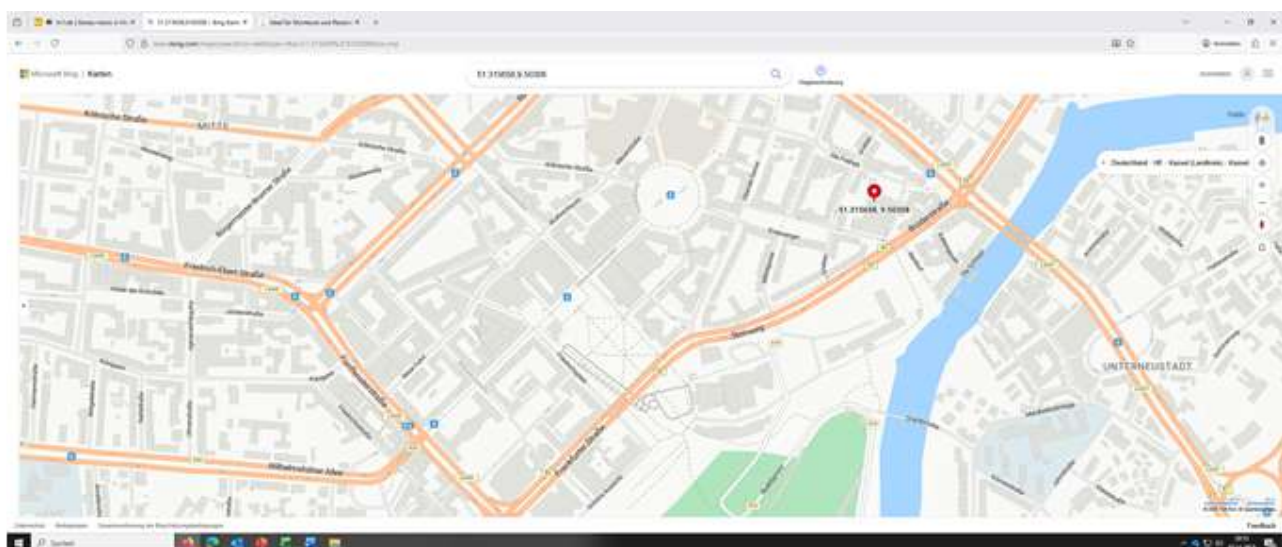
TREFFPUNKT 45: BOOTSTRaining AUF DER FULDA, MOTOR JACHT CLUBKASSEL, ARNDTSTR. 20, KASSEL



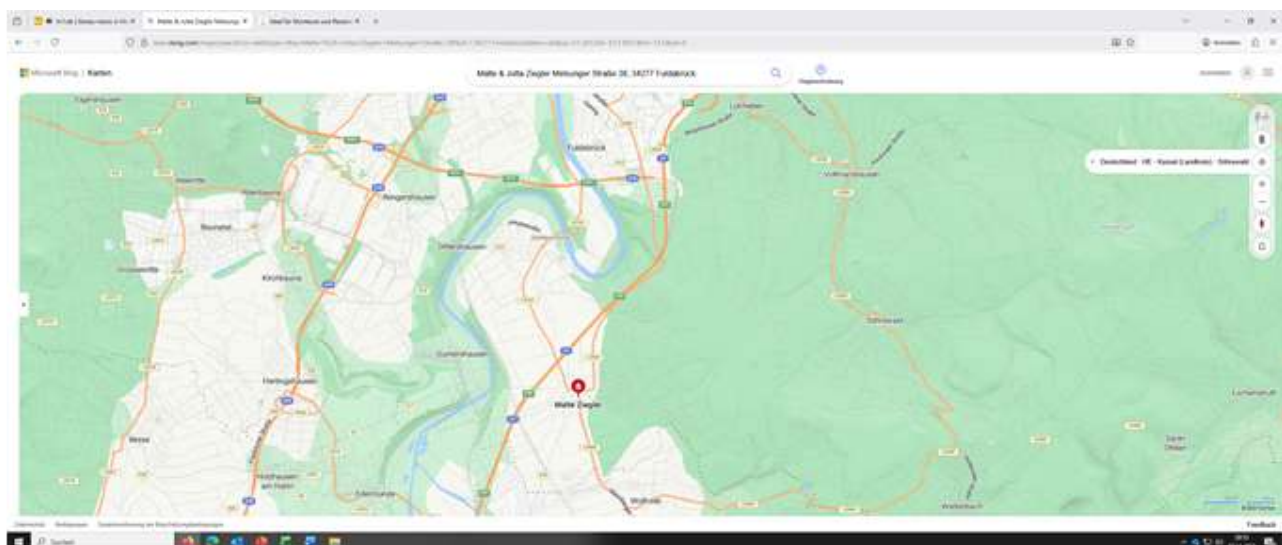
TREFFPUNKT 46:
HAUPTTEINGANG SABABURG, SABABURG 1, 34369 HOFGEISMAR,
VOLLMONDWANDERUNG



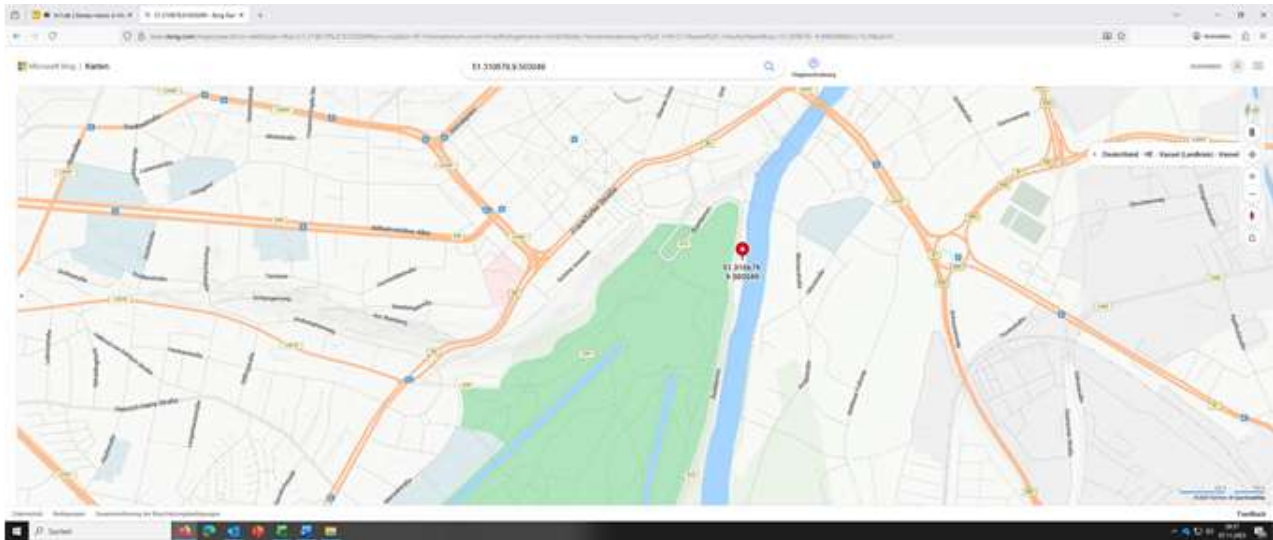
TREFFPUNKT 47:
MARKTHALLE, SPAZIERGANG UND BESICHTIGUNG BESTATTUNGSHAUS DOMINIK
KRACHELETZ



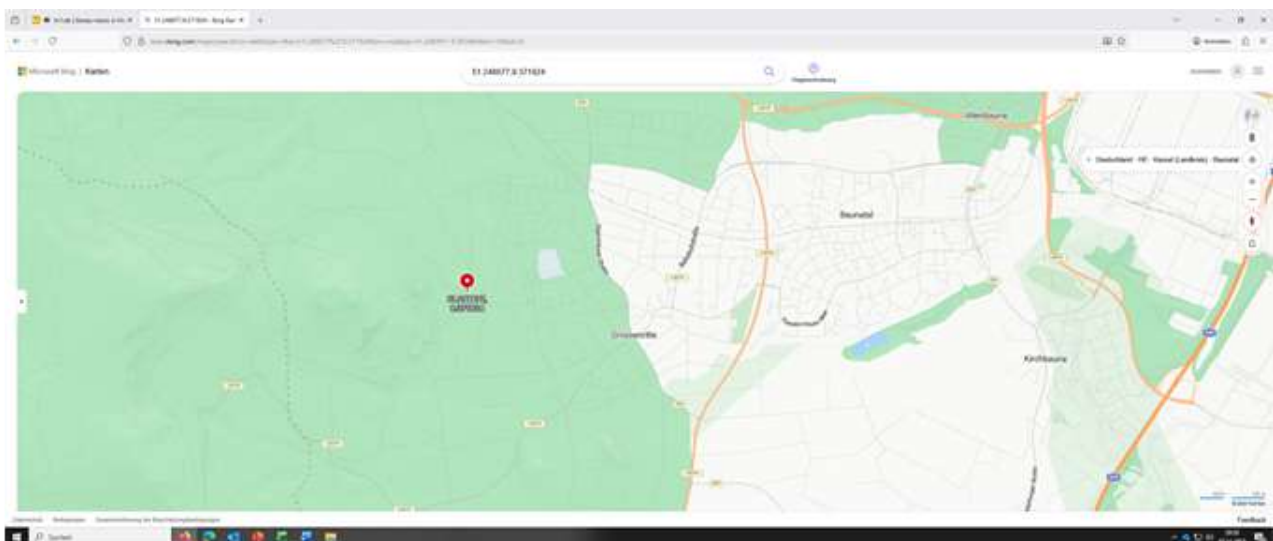
TREFFPUNKT 48:
GASTHAUS „ZUR HESSISCHEN SCHWEIZ“, MALTE & JUTTA ZIEGLER MELSUNGER
STRASSE 38, 34277 FULDABRÜCK



TREFFPUNKT 49:
SPITZHACKE AUEDAMM, KASSELER WINTERZAUBER, ORANGERIE ANFANG/MITTE
NOVEMBER



TREFFPUNKT 50:
PRINZENSTRASSE HÖHE HAUSNUMMER 91, BAUNATAL, GROSSENRIITTE,



TREFFPUNKT 51: